

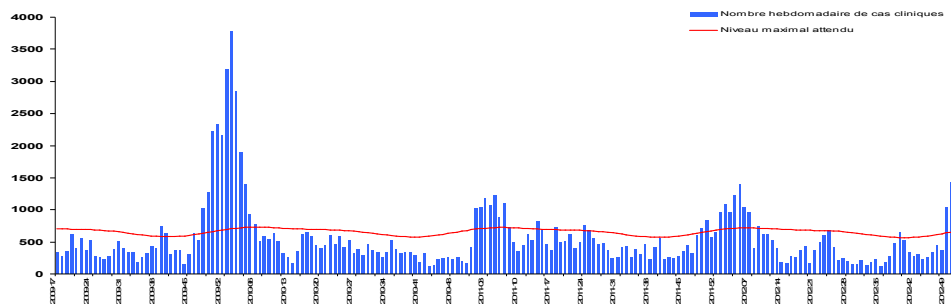
Surveillance des cas cliniquement évocateurs

Depuis début décembre (2012-49), une augmentation progressive du nombre de consultations pour gastroentérites en médecine de ville est observée. Ce nombre a dépassé les

valeurs maximales attendues pour la saison (Fig.1) avec un pic en semaine 2012-50 de plus de 1400 cas.

| Figure 1 |

Nombre estimé* hebdomadaire des cas cliniquement évocateurs de gastro-entérites, Martinique, avril 2009 à décembre 2012



*Le nombre de cas cliniques est une estimation pour l'ensemble de la population martiniquaise du nombre de personnes ayant consulté un médecin généraliste pour un syndrome clinique évocateur de gastro-entérites. Cette estimation est réalisée à partir des données recueillies par le réseau des médecins sentinelles.

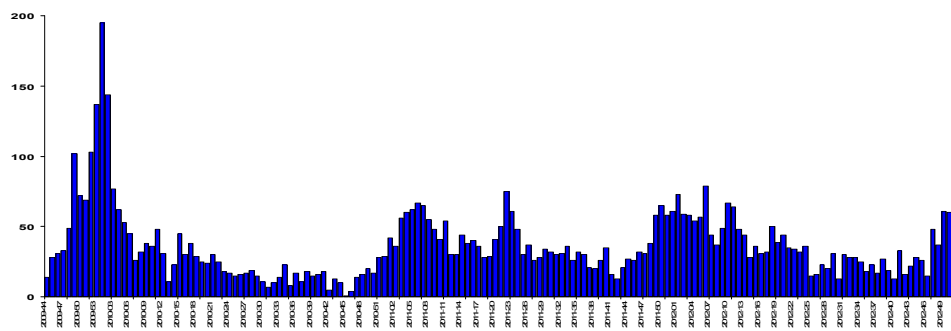
Surveillance des cas cliniquement évocateurs de gastro-entérites par SOS médecins et la MFME

Le nombre de visites à domicile pour gastro-entérites réalisées par SOS-médecins suit la même tendance avec une augmentation observée à partir de la dernière semaine de novembre (S2012-47) (Fig.2).

Le nombre de consultations pour diarrhées au service d'accueil des urgences pédiatriques de la MFME est stable avec un nombre modéré de passages aux urgences pédiatriques pour gastro-entérites.

| Figure 2 |

Nombre de visites hebdomadaire réalisées par SOS médecins pour gastro-entérite, Martinique, avril 2009 à décembre 2012



Analyse de la situation

Les indicateurs épidémiologiques montrent une augmentation globale de l'activité médicale pour gastro-entérite en Martinique depuis plusieurs semaines. Le dépassement des valeurs maximales attendues pour la saison sur trois semaines consécutives en médecine de ville, ainsi que les données de SOS médecins, marquent le début de l'épidémie saisonnière de gastro-entérite sur le territoire en semaine 2012-49.

RAPPEL : Pour limiter la transmission des virus à l'origine de cette épidémie, il est primordial d'appliquer les règles d'hygiène de base, notamment le lavage régulier des mains avec du savon. Il est rappelé aux parents que si leurs enfants (en particulier les plus jeunes) présentent des symptômes de gastro-entérite (diarrhées, vomissements), ils doivent consulter leur médecin traitant afin d'éviter tout phénomène de déshydratation qui peut être sévère chez les nourrissons.

Remerciement à la Cellule de Veille, d'Alerte et de Gestion Sanitaire de l'ARS, au réseau de médecins généralistes sentinelles, aux services hospitaliers (urgences, laboratoires, services d'hospitalisation), aux LABM ainsi qu'à l'ensemble des professionnels de santé qui participent à la surveillance épidémiologique.

Directeur de la publication :
Dr Françoise Weber, directrice générale de l'InVS

Rédacteur en chef :
Martine Ledrans, responsable scientifique de la Cire AG