

Surveillance de la dengue

Bulletin mensuel : août 2013

| GUYANE |

Le point épidémiologique — N° 20 / 2013

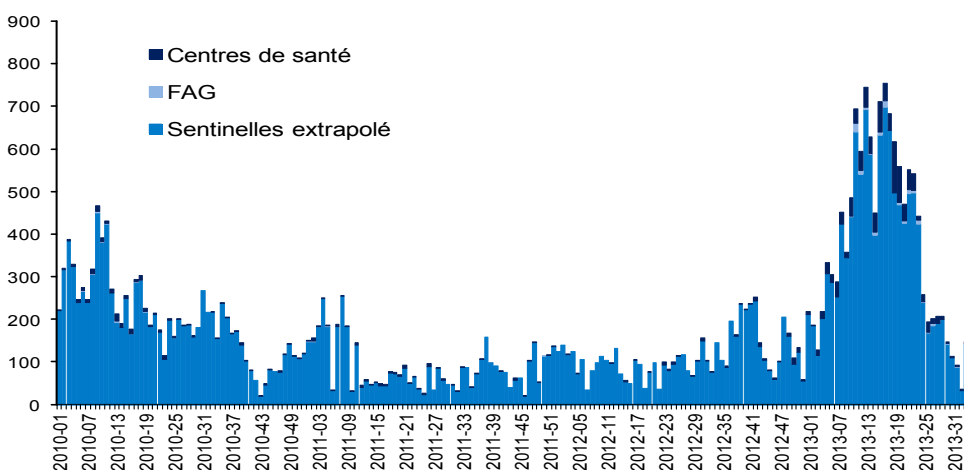
Surveillance des cas cliniquement évocateurs de dengue

Au cours du mois d'août, le nombre hebdomadaire de cas cliniquement évocateurs de dengue a été fluctuant tout en restant à des niveaux observés en début d'épidémie, avec une moyenne hebdomadaire de 100 cas (Figure 1).

Depuis le début de l'épidémie (fin septembre 2012), 15 250 cas cliniquement évocateurs de dengue ont été estimés pour le département.

| Figure 1 |

Surveillance des cas cliniquement évocateurs de dengue, Guyane, janvier 2010 à août 2013 / *Estimated weekly number of dengue-like syndromes, French Guiana, January 2010—August 2013*



*Le nombre « sentinelles extrapolé » est une estimation pour l'ensemble de la population guyanaise du littoral, du nombre de personnes ayant consulté un médecin généraliste pour un syndrome clinique évocateur de dengue. Cette estimation est réalisée à partir des données recueillies par le réseau des médecins sentinelles.

Surveillance des cas probables ou confirmés*

La tendance globale du nombre hebdomadaire de cas probables ou confirmés de dengue était à la diminution au cours du mois d'août (Figure 2).

Depuis le début de l'épidémie (S2012-39), 5 332 prélèvements positifs ont été recensés. Le sérotype DEN-2 reste largement majoritaire (92%) parmi les prélèvements positifs typés par le CNR Arbovirus de l'Institut Pasteur de

la Guyane.

**Suite au retour d'expérience mené en 2011 sur les épidémies de dengue, les définitions de cas ont été actualisées.*

Un cas de dengue est biologiquement confirmé en cas de :

- Détection du génome viral (RT-PCR)

et/ou

- Détection d'antigène viral (NS1)

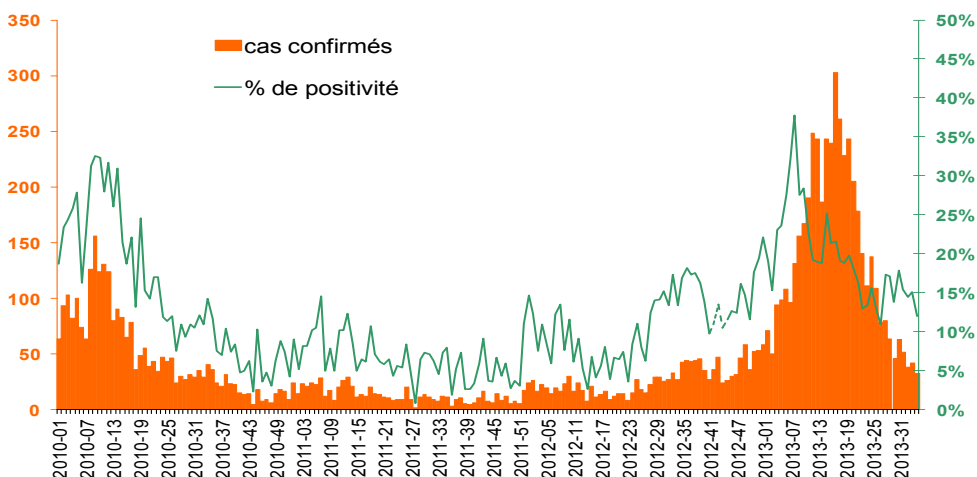
et/ou

- Séroconversion sur deux prélèvements espacés d'une semaine : apparition ou augmentation significative (au jugement du biologiste) des IgM ou IgG spécifiques.

La présence seule d'IgM spécifiques à un niveau significatif sur un seul prélèvement correspond à un cas probable.

| Figure 2 |

Surveillance des cas probables ou confirmés de dengue, Guyane, janvier 2010 à août 2013 / *Weekly number of probable or confirmed cases of dengue fever, French Guiana, January 2010—August 2013*



Surveillance des cas de dengue hospitalisés

Le nombre hebdomadaire de cas de dengue hospitalisés au mois d'août était faible, compris entre 1 et 5 cas hebdomadaires (Figures 3).

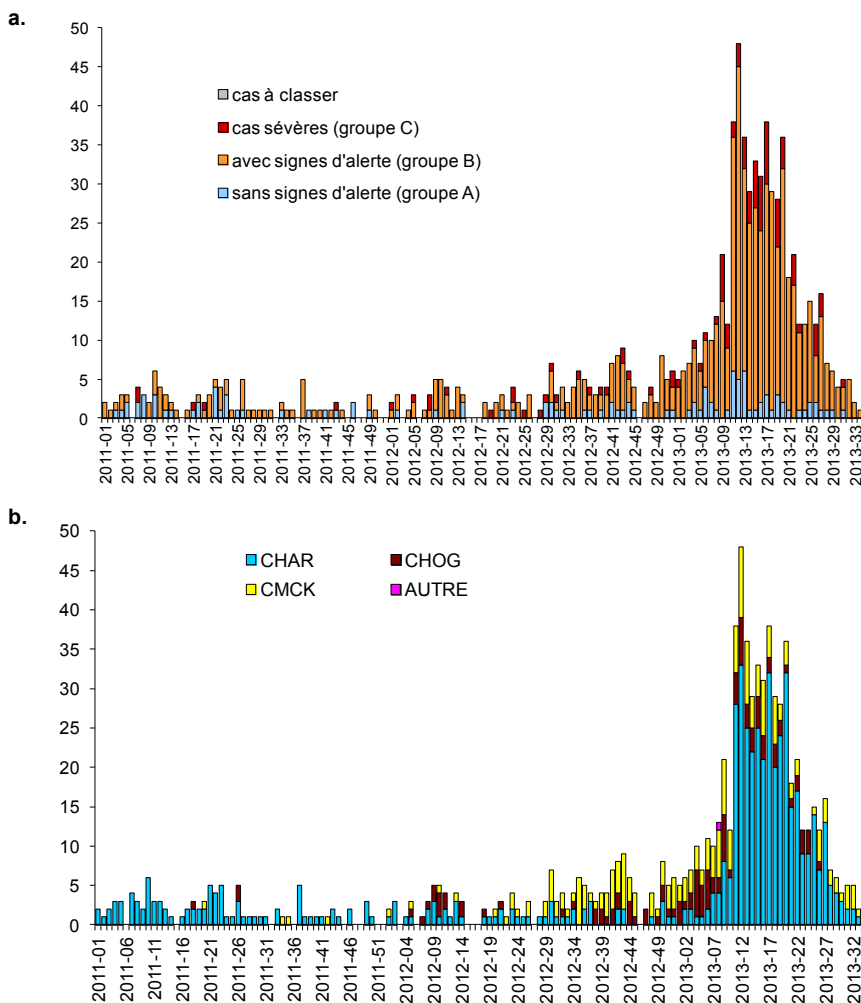
Depuis le début de l'épidémie (S2012-39), 653 personnes ont été hospitalisées pour une dengue. Parmi ces cas, 79 ont présenté une forme sévère (Figure 3a).

Une majorité des cas hospitalisés a été prise en charge au Centre hospitalier de Cayenne depuis le début de l'épidémie, soit 62% de l'ensemble des cas hospitalisés (Figure 3b).

| Figure 3a et b |

a. Evolution hebdomadaire du nombre de cas de dengue hospitalisés, selon la sévérité (classement OMS 2009), Guyane, janvier 2011 à août 2013 / Weekly number of hospitalized cases for dengue according to severity (WHO classification 2009), French Guiana, January 2011 - August 2013

b. Evolution hebdomadaire du nombre de cas de dengue hospitalisés au CHAR, au CMCK et au CHOG, Guyane, janvier 2011 à août 2013 / Weekly number of hospitalized cases for dengue according to severity (WHO classification 2009), French Guiana, January 2011 - August 2013



Décès

Cinq personnes ayant une dengue sont décédées depuis le mois de novembre 2012 dont 3 enfants ; l'un de ces décès a été classé comme indirectement lié à la dengue et les 4 autres ont été classés comme directement liés à la dengue.

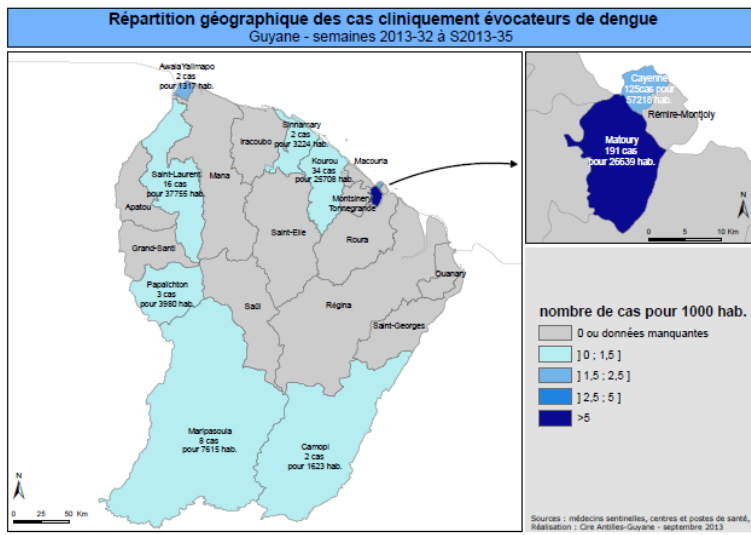
Distribution spatiale des cas

Au cours du mois d'août, les communes de Matoury, Cayenne et Kourou étaient celles où l'incidence cumulée des cas cliniquement évocateurs de dengue était la plus élevée (Figure 4a). A noter, qu'un probable foyer épidémique a été identifié à Awala.

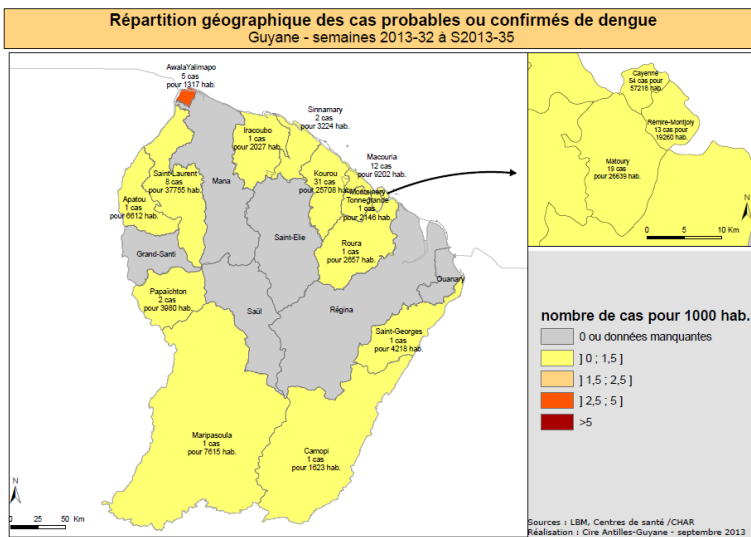
Les communes de Awala, Macouria et Kourou étaient celles où l'incidence cumulée des cas probables ou confirmés de dengue était la plus élevée en août (Figure 4b).

Des cas cliniquement évocateurs et/ou probables ou confirmés ont été recensés sur les communes de l'Intérieur au cours de la période étudiée, cependant leur nombre était faible.

a. Incidence cumulée des cas cliniquement évocateurs de dengue par commune, Guyane, août 2013 (S2013-32 à 35) / Cumulative incidence of dengue-like syndromes, French Guiana, week 2013-32 to week 2013-35



b. Incidence cumulée des cas probables ou confirmés de dengue par commune, Guyane, août 2013 (S2013-32 à 35) / Cumulative incidence of probable or confirmed dengue cases, French Guiana, week 2013-32 to week 2013-35



Analyse de la situation épidémiologique

* Au cours du mois d'août, les critères d'un retour à la normale ne sont pas encore atteints pour les secteurs de Kourou et de l'île de Cayenne qui se maintiennent en phase 4 du Psage « épidémique ».

Des foyers ont été identifiés sur le secteur de l'Ouest (Awala) où la situation épidémiologique correspond toujours à la phase 2 du Psage « foyers épidémiques ».

La situation continue de s'améliorer dans les communes de l'Intérieur avec une poursuite de la diminution du nombre de cas recensés.

Les sérotypes DEN-1, DEN-2, DEN-3 et DEN-4 co-circulent avec une large prédominance du sérotype DEN-2.

Au vu de la situation épidémiologique globale, il convient de rappeler l'importance de supprimer les gîtes larvaires et de se protéger individuellement contre les moustiques. En cas de fièvre de survenue brutale, il est recommandé de consulter son médecin traitant.

**Psage : Programme de surveillance, d'alerte et de gestion des épidémies de dengue.

* Echelle du risque épidémique : Cas sporadiques Foyers épidémiques Pré-épidémique Epidémie Retour à la normale

Quelques chiffres à retenir

Guyane entière

Nombre total de cas recensés depuis le début de l'épidémie semaines 2012-39 à 2013-35

- 15 250 cas cliniquement évocateurs de dengue
- 5 332 cas probables ou confirmés
- 653 cas hospitalisés dont 79 sévères (données en cours de mise à jour)
- Nombre de décès : 5
- Sérotypes circulants : DEN-1 (<1%), DEN-2 (92%), DEN-3 (<1%) et DEN-4 (6%)

Situation dans les DFA

- En Guadeloupe continentale : épidémie confirmée
- En Martinique : épidémie confirmée
- A Saint-Martin : épidémie confirmée
- A Saint-Barthélemy : épidémie confirmée

Secteur de Kourou

(Montsinnery-Tonnegrande, Macouria, Kourou, Sinnamary, Iracoubo)

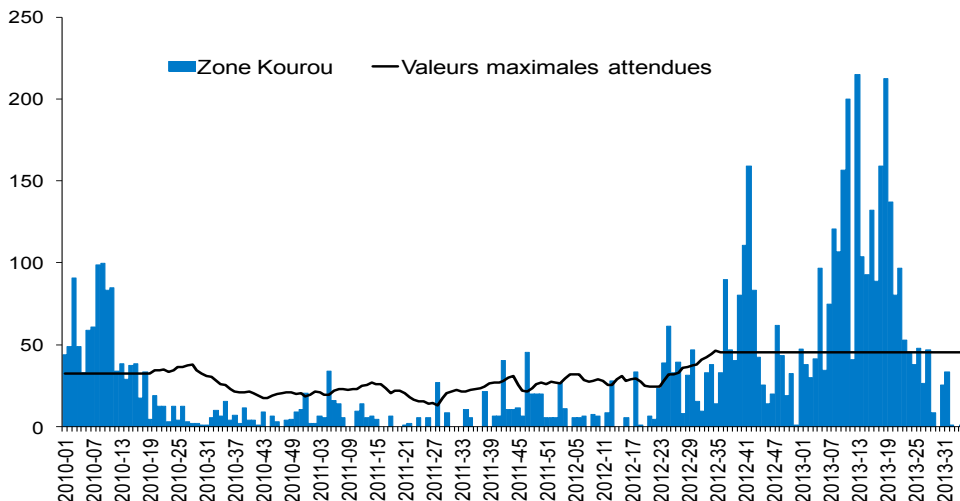
Surveillance des cas cliniquement évocateurs de dengue

Au cours du mois d'août (S2013-31 à 35), on note que le nombre estimé de cas cliniquement évocateurs de dengue a fluctué tout en restant en-deçà des valeurs maximales attendues. Très peu de cas ont été répertoriés au cours des 3 dernières semaines du mois, cependant le réseau de médecins sentinelles était incomplet en cette période de congés (Figure 5).

Le nombre hebdomadaire de passages aux urgences pour dengue ou grippe au CMCK est resté faible compris entre 0 et 7. Trois hospitalisations ont été recensées suite à ces passages.

| Figure 5 |

Surveillance des cas cliniquement évocateurs de dengue, secteur de Kourou, janvier 2010 à août 2013 / Estimated weekly number of dengue-like syndromes, Kourou, January 2010—August 2013

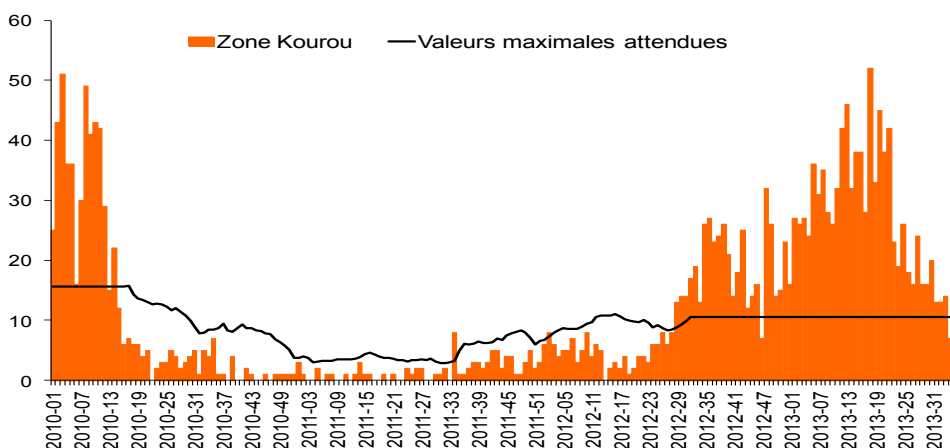


Surveillance des cas probables ou confirmés

Au cours du mois d'août, le nombre hebdomadaire de cas probables ou confirmés de dengue a globalement diminué et il était pour la première fois inférieur aux valeurs maximales attendues au cours de la dernière semaine d'août (S2013-35) (Figure 6).

| Figure 6 |

Surveillance des cas probables ou confirmés de dengue, secteur de Kourou, janvier 2010 à août 2013 / Weekly number of probable or confirmed cases of dengue fever, Kourou, January 2010—August 2013



Analyse de la situation épidémiologique

L'évolution des indicateurs épidémiologiques au cours du mois d'août dans le secteur de Kourou indique une tendance à l'amélioration de la situation. Toutefois, les critères de retour à la normale ne sont pas encore atteints.

La situation épidémiologique de ce secteur correspond toujours à la phase 4 du Psage : « Phase épidémique ».

Le point épidémi

Quelques chiffres à retenir

Secteur de Kourou

Nombre de cas recensés depuis le début de l'épidémie (semaines 2012-39 à S2013-35)

- **3 373** cas cliniquement évocateurs de dengue
- **1 230** cas probables ou confirmés
- **179** cas hospitalisés dont **17** sévères (données en cours de mise à jour)
- Nombre de décès : **2**
- Sérotypes circulants: **DEN-1, DEN-2, DEN-3 et DEN-4**

Ile de Cayenne (Rémire-Montjoly, Cayenne, Matoury)

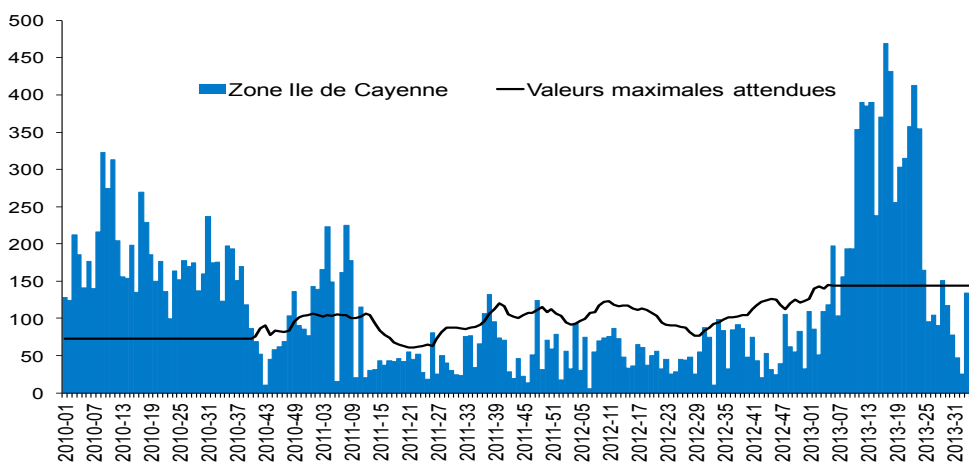
Surveillance des cas cliniquement évocateurs de dengue

Au cours du mois d'août (S2013-31 à 35), le nombre hebdomadaire de cas cliniquement évocateurs de dengue a été fluctuant, tout en restant en-deçà des valeurs maximales attendues (Figure 7).

Pour les données disponibles sur cette même période (S2013-31 à 33), le nombre hebdomadaire de passages aux urgences pour dengue au CH de Cayenne est resté faible, compris entre 4 et 9, et le nombre total d'hospitalisations consécutives à ces passages était égal à 3 (données OSCOUR®).

| Figure 7 |

Surveillance des cas cliniquement évocateurs de dengue, Ile de Cayenne, janvier 2010 à août 2013 /
Estimated weekly number of dengue-like syndromes, Ile de Cayenne, January 2010—August 2013

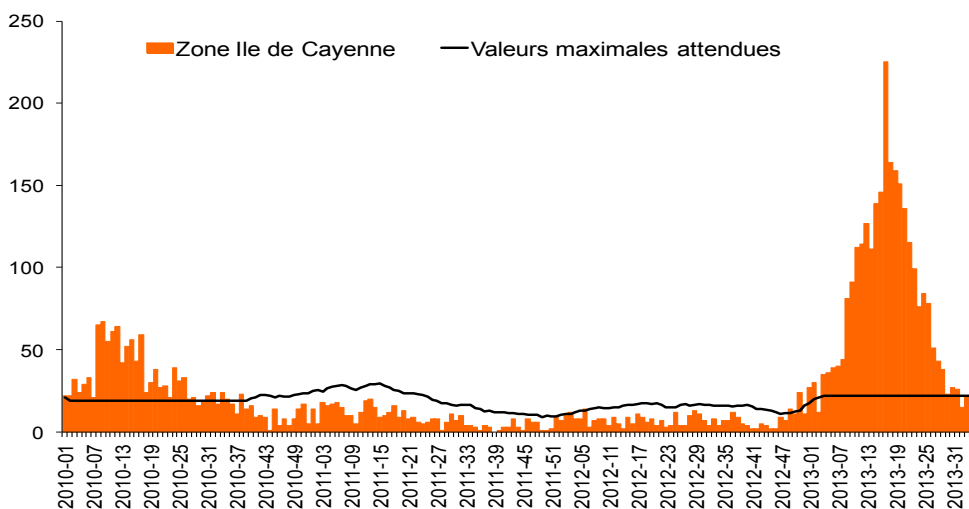


Surveillance des cas probables ou confirmés

Au cours du mois d'août, le nombre hebdomadaire de cas probables ou confirmés est resté globalement stable, légèrement supérieur aux valeurs maximales attendues, excepté pour la mi-août (S2013-33) où il était inférieur à ces valeurs (Figure 8).

| Figure 8 |

Surveillance des cas probables ou confirmés de dengue, Ile de Cayenne, janvier 2010 à août 2013 /
Weekly number of probable or confirmed cases of dengue fever, Ile de Cayenne, January 2010—August 2013



Analyse de la situation épidémiologique

L'évolution de l'activité liée à la dengue au cours du mois d'août sur l'Ile de Cayenne indique une tendance à l'amélioration de la situation. Toutefois, les critères de retour à la normale ne sont pas encore atteints.

La situation épidémiologique sur ce secteur correspond toujours à la phase 4 du Psage : « Phase épidémique ».

Le point épidémi

Quelques chiffres à retenir

Ile de Cayenne

Nombre de cas recensés depuis le début de l'épidémie (semaines 2013-06 à S2013-35)

- **6 990** cas cliniquement évocateurs de dengue
- **2 600** cas probables ou confirmés
- **334** cas hospitalisés dont **44** sévères (données en cours de mise à jour)
- Nombre de décès : **2**
- Sérotypes circulants: **DEN-1, DEN-2, DEN-3 et DEN-4**