

**Surveillance syndromique SurSaUD®
Bulletin du réseau SOS Médecins / InVS
Numéro 308, du 19 novembre 2013**

Au plan national et dans les régions on observe une augmentation de l'activité sur la semaine écoulée (+12%), notamment chez les moins de 15 ans (+32%). Cependant l'activité globale reste comparable à 2012.

Sur la semaine écoulée on observe une nette augmentation, tous âges confondus, de toutes les pathologies ORL et respiratoires. Cette tendance est particulièrement marquée chez les moins de 15 ans.

L'indicateur de **crise d'asthme** est en nette augmentation (+42%, +199 cas) tous âges confondus, pour des effectifs supérieurs à 2012 et 2011. Cette tendance est particulièrement observée chez les moins de 15 ans (+86%, +180 cas).

L'indicateur de **grippe** est en augmentation (+33%, +131 cas) tous âges confondus, toutes les classes d'âges inférieures à 75 ans sont concernées. Le volume d'activité en lien avec cet indicateur reste dans des valeurs attendues pour la saison.

L'indicateur de **bronchite** est en augmentation tous âges confondus (+19%), les enfants de moins de 15 ans sont les plus impactés (+67%, +366 cas), l'activité en lien avec cet indicateur reste comparable à 2011 et 2012.

L'indicateur de **pneumopathie** est stable tous âges confondus, cependant on note une augmentation chez les moins de 5 ans (+120%, +41 cas).

Chez les moins de 2 ans les diagnostics de **bronchiolite** sont en augmentation (+50%, + 79 cas)

Les **pathologies ORL** sont en nette augmentation chez les moins de 15 ans : rhinopharyngite, otite, angine et laryngites, respectivement : +56%, +41% (+1 006 cas), +33%(+539 cas) et +55% (+368 cas).

L'indicateur de **gastro-entérite** est stable tous âges confondus, comparable en effectifs à 2011 et 2012. Toutefois on note une augmentation chez les moins de 5 ans (+19%, +102 cas).

L'InVS suit avec attention l'évolution de la situation concernant le virus grippal A(H7N9) et le coronavirus. L'InVS rappelle à ses partenaires cliniciens du réseau SOS Médecins la démarche de signalement de tout patient répondant aux définitions de cas à l'Agence régionale de santé via la plateforme de réception des signaux (point focal régional). Les définitions de cas ainsi que des points de situation régulièrement actualisés sont disponibles en ligne sur le site de l'InVS à l'adresse suivante : <http://www.invs.sante.fr/> dans la rubrique 'Actualités'.

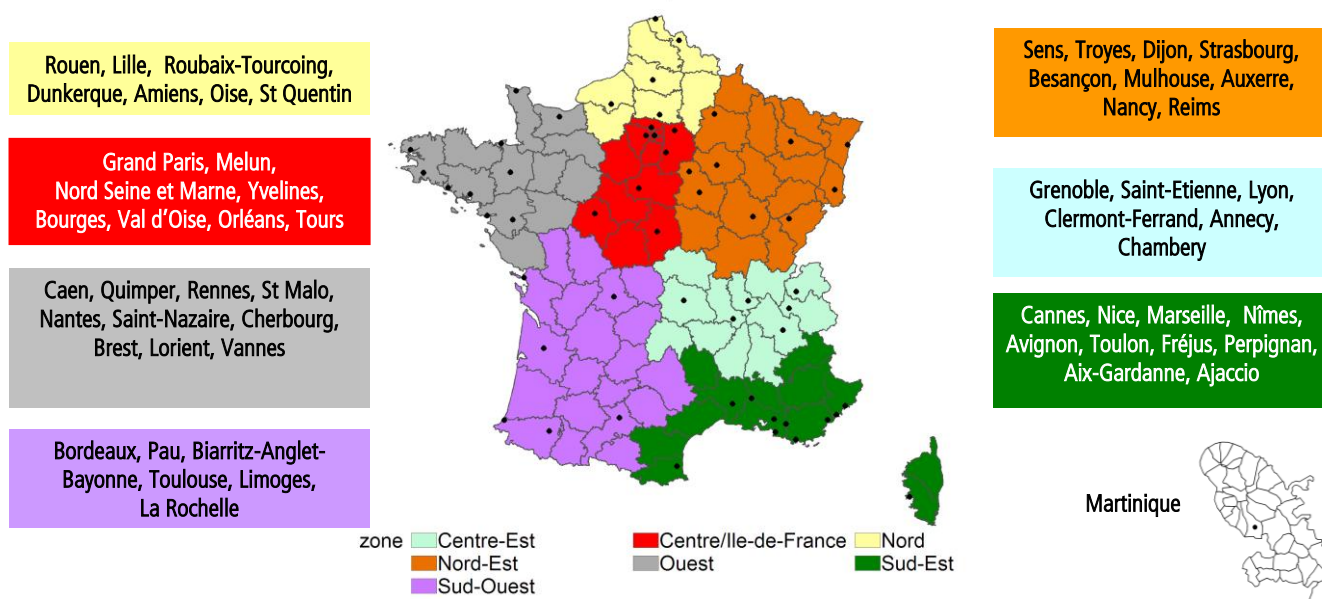
Le réseau des associations SOS-Médecins s'inscrit au sein du système de surveillance syndromique français SurSaUD® (Surveillance Sanitaire des Urgences et des Décès). Ce système a été initié 2004 avec un objectif de détection d'événements inattendus. Depuis, il a montré ses capacités à répondre à d'autres objectifs de surveillance, tels que : estimer l'impact d'un événement environnemental ou sociétal, surveiller des pathologies en dehors de tout événement, ou détecter précocement un événement sanitaire prédéfini, telle qu'une épidémie saisonnière.

Sommaire

Associations participant au réseau de surveillance SOS Médecins / InVS.....	2
Indicateurs surveillés, méthodologie	2
Activité totale SOS Médecins	3
Activité SOS Médecins liée à la gastro-entérite	4
Activité SOS Médecins liée aux crises d'asthme.....	5
Activité SOS Médecins liée à la grippe.....	6
Activité SOS Médecins liée à la bronchite.....	7
Activité SOS Médecins liée à une pneumopathie.....	8
Activité SOS Médecins liée aux pathologies respiratoires chez les enfants de moins de 2 ans.....	9
Activité SOS Médecins liée aux fièvres isolées.....	10
<u>Activité par zone géographique</u>	
Activité zone Centre/Île-de-France	11
Activité zone Nord.....	12
Activité zone Ouest.....	13
Activité zone Nord-Est.....	14
Activité zone Centre-Est	15
Activité zone Sud-Est.....	16
Activité zone Sud-Ouest	17

Associations participant au réseau de surveillance SOS Médecins / InVS

En 2011, 59 associations SOS Médecins sur les 62 existantes participent au réseau de surveillance SOS Médecins / InVS, intégré au système SurSaUD® (surveillance sanitaire des urgences et des décès).



Indicateurs surveillés

Les indicateurs suivis sont construits à partir 1/ des diagnostics codés par les médecins des associations SOS Médecins et 2/ des motifs d'appel des patients. Ils sont susceptibles de changer en fonction de la saisonnalité des pathologies surveillées. Les indicateurs ci-dessous sont suivis du 01/10/12 au 20/12/2012 :

- Indicateurs d'activité : nombre d'appels reçus ayant donné suite à des actes médicaux
- Indicateurs syndromiques basés sur les motifs d'appel :
 - Crise d'asthme ;
 - Syndrome grippal ;
 - *Pathologies respiratoires* : motifs d'appels chez les enfants de moins de 2 ans ;
 - Gastro-entérite : nombre d'appels pour motifs gastro-entérite, diarrhée, vomissement ;
- Indicateurs syndromiques basés sur les diagnostics :
 - Crise d'asthme ;
 - Grippe ;
 - Bronchiolite chez les enfants de moins de 2 ans ;
 - Gastro-entérite ;
- Indicateur décès : nombre d'appels pour motif et *constat de décès*.

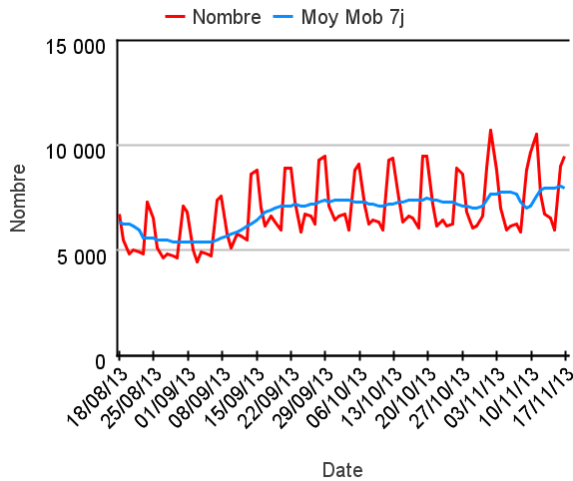
Méthodologie

- Tous les graphiques et tableaux sont construits à partir d'un même nombre d'associations (associations constantes).
- Les graphiques avec un recul de 3 mois sont construits à partir de 58 associations (SOS Martinique n'est pas pris en compte dans ce bulletin national compte tenu de l'épidémiologie différente des maladies). Ils permettent de suivre les évolutions des indicateurs à court terme.
- Les graphiques depuis 2010 sont construits à partir de 54 associations (qui transmettaient leurs données au moins depuis le 01/01/2010). Ils permettent de suivre les variations saisonnières d'une année sur l'autre.
- Les indicateurs sont décrits sur un pas de temps quotidien en termes d'effectif, tous âges confondus et par classe d'âge. Pour suivre les tendances, des moyennes mobiles sur les 7 jours précédents sont présentées.

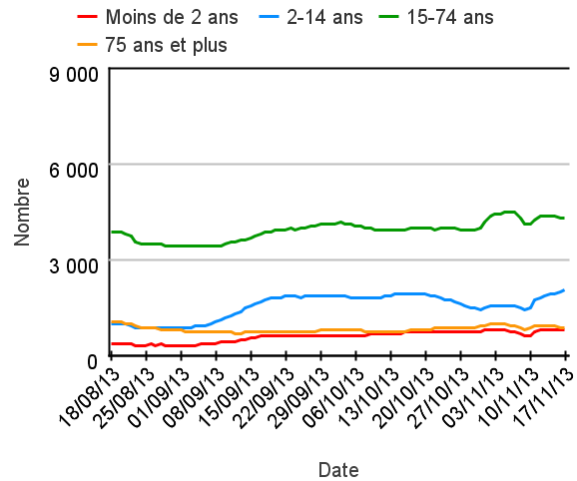
FRANCE MÉTROPOLITAINE
Activité totale SOS Médecins

Sur les trois derniers mois

Évolution quotidienne du total des actes médicaux, tous âges confondus (Source : InVS - SOS Médecins)

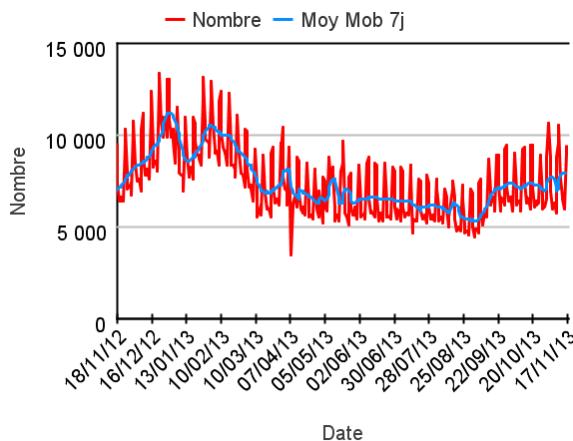


Évolution quotidienne du total des actes médicaux pour différentes classes d'âge (moy mob 7j) (Source : InVS - SOS Médecins)

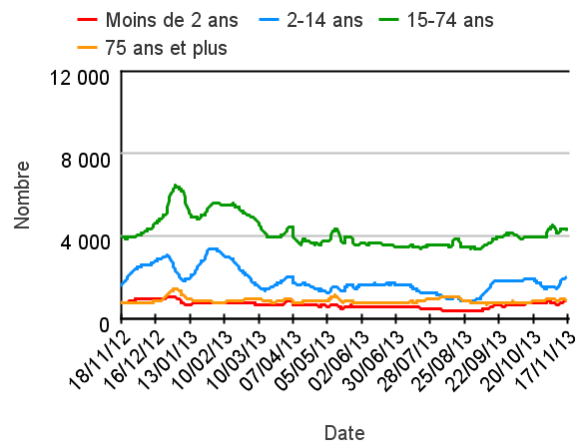


Sur un an glissant

Évolution quotidienne du total des actes médicaux, tous âges confondus (Source : InVS - SOS Médecins)

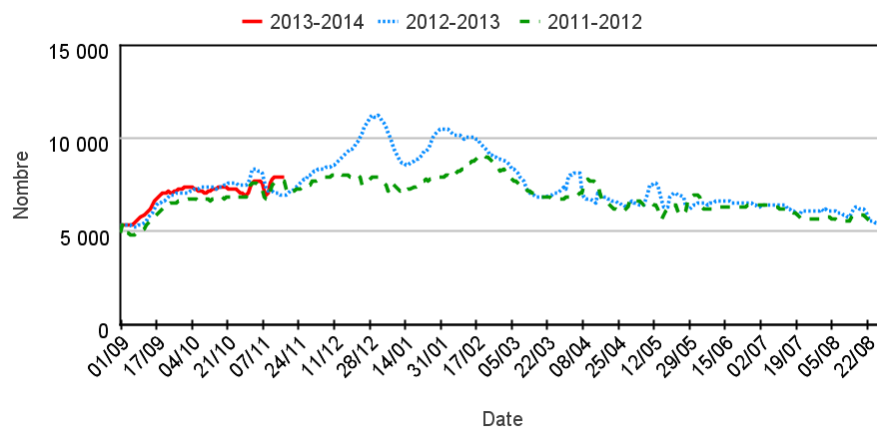


Évolution quotidienne du total des actes médicaux pour différentes classes d'âge (moy mob 7j) (Source : InVS - SOS Médecins)



Par rapport à l'année précédente

Évolution quotidienne du total des actes médicaux, tous âges confondus (moy mob 7j) (Source : InVS - SOS Médecins)

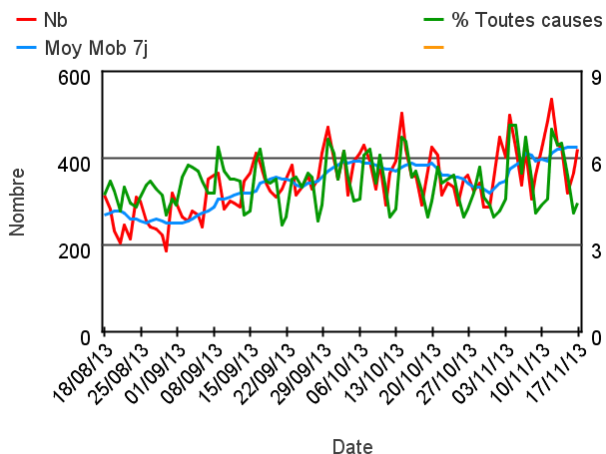


Activité liée à la gastro-entérite

Sur les 3 derniers mois

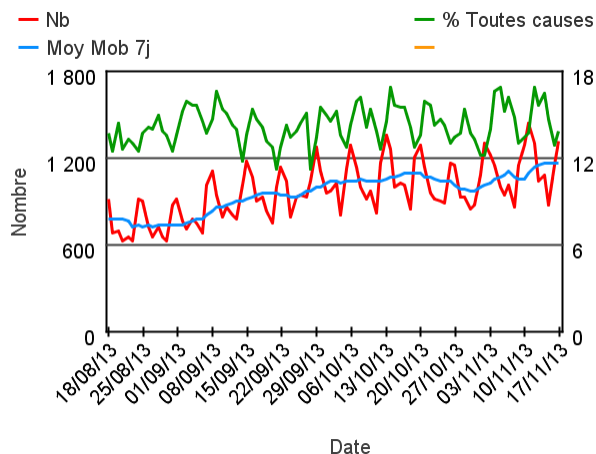
DIAGNOSTIC

Évolution quotidienne de l'indicateur syndromique gastro-entérite (diagnostic) tous âges confondus (Source : InVS - SOS Médecins)



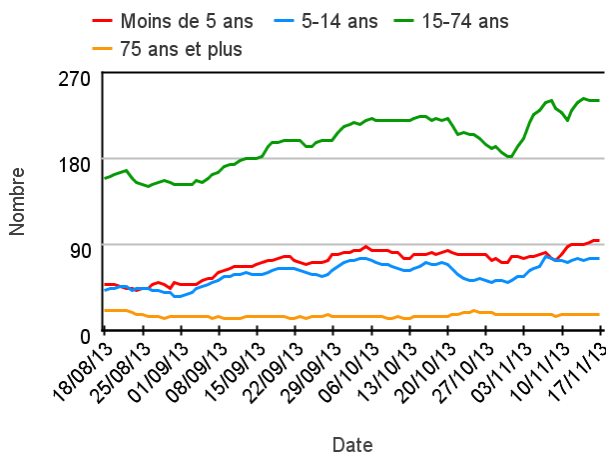
MOTIF D'APPEL

Évolution quotidienne de l'indicateur syndromique gastro-entérite (motif) tous âges confondus (Source : InVS - SOS Médecins)

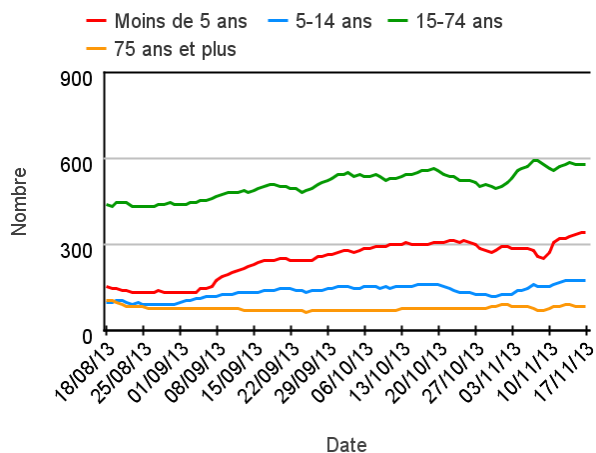


Sur les 3 derniers mois ,
par classe d'âge

Évolution quotidienne de l'indicateur syndromique gastro-entérite (diagnostic) par classe d'âge (Source : InVS - SOS Médecins)

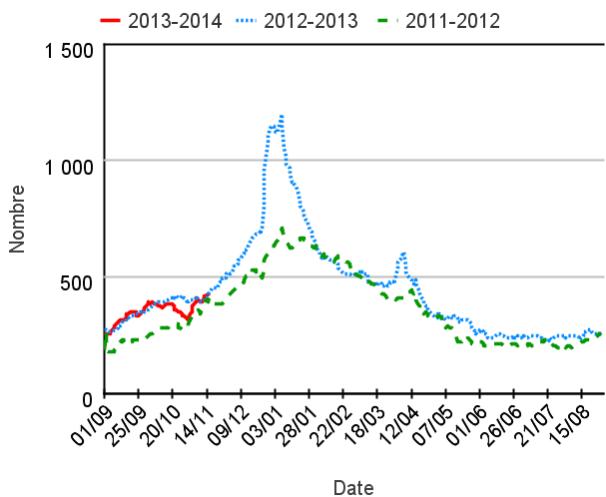


Évolution quotidienne de l'indicateur syndromique gastro-entérite (motif) par classe d'âge (Source : InVS - SOS Médecins)

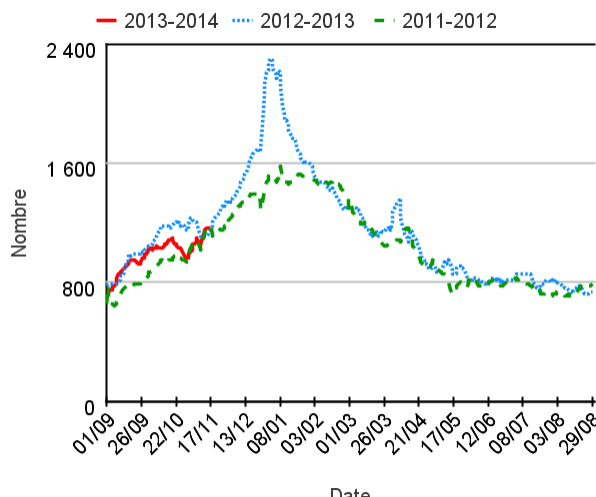


Par rapport à l'année précédente

Évolution quotidienne de l'indicateur syndromique gastro-entérite (diagnostic), tous âges confondus, (moy mob 7j) (Source : InVS - SOS Médecins)



Évolution quotidienne de l'indicateur syndromique gastro-entérite (motifs), tous âges confondus, (moy mob 7j) (Source : InVS - SOS Médecins)

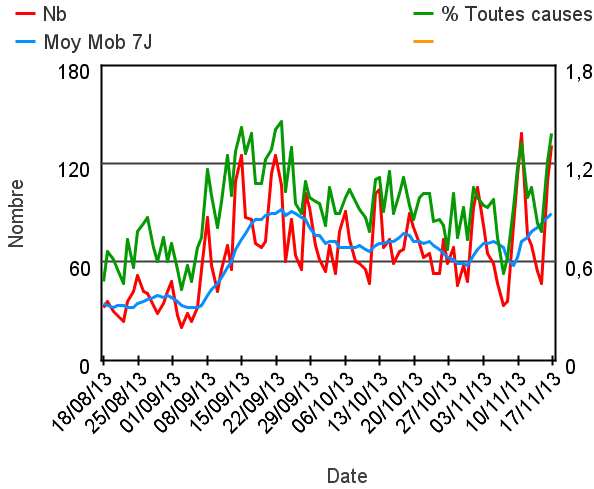


Activité liée aux crises d'asthme

Sur les 3 derniers mois

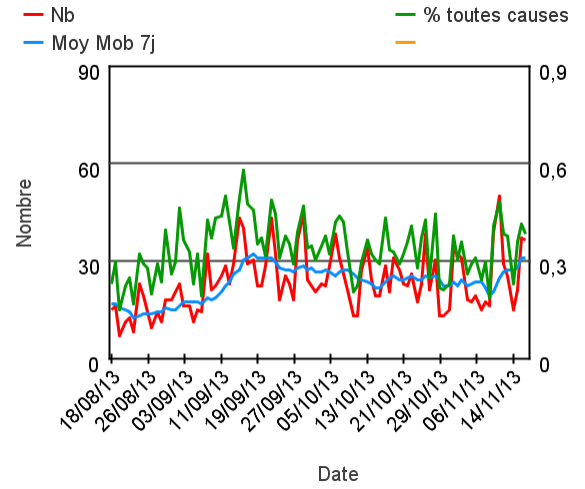
DIAGNOSTIC

Évolution quotidienne de l'indicateur syndromique crise d'asthme (diagnostic) chez les plus de 2 ans (Source : InVS - SOS Médecins)



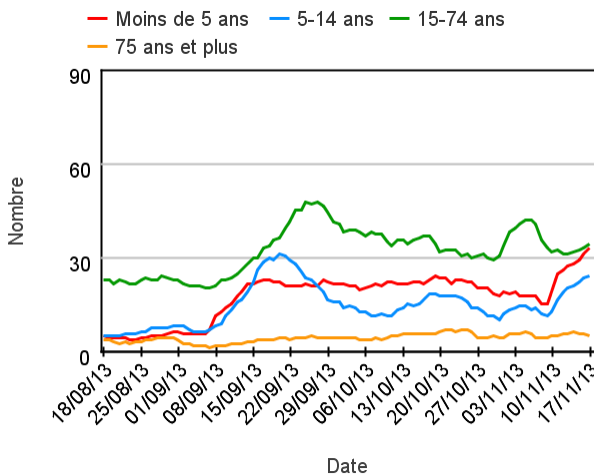
MOTIF D'APPEL

Évolution quotidienne de l'indicateur syndromique crise d'asthme (motif) chez les plus de 2 ans (Source : InVS - SOS Médecins)

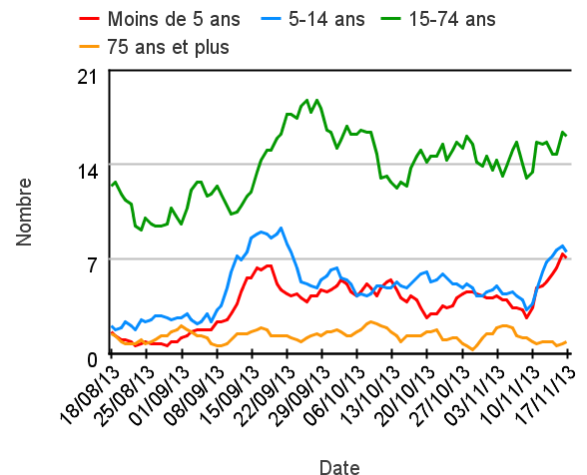


Sur les 3 derniers mois, par classe d'âge

Évolution quotidienne de l'indicateur syndromique crise d'asthme (diagnostic) par classe d'âge (moy mob 7j) (Source : InVS - SOS Médecins)

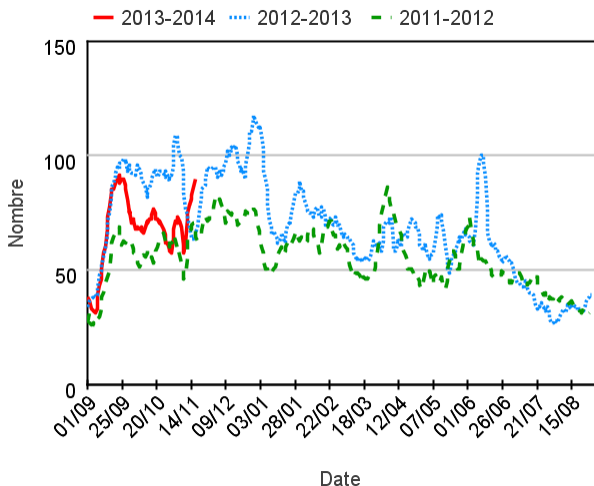


Évolution quotidienne de l'indicateur syndromique crise d'asthme (motif) par classe d'âge (moy mob 7j) (Source : InVS - SOS Médecins)

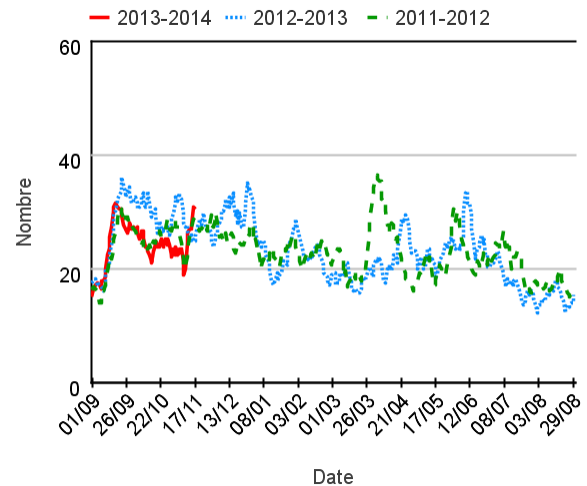


Par rapport à l'année précédente

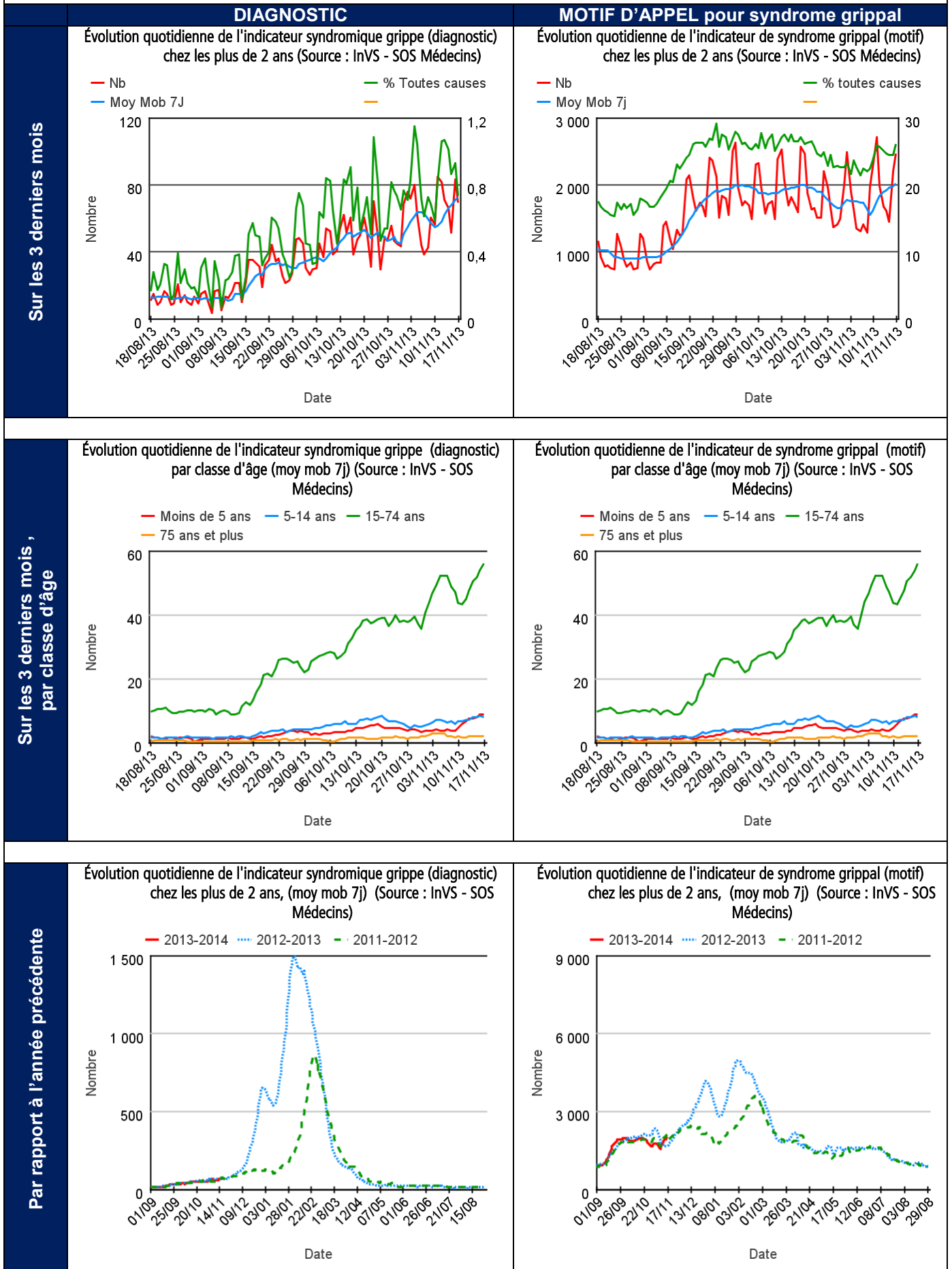
Évolution quotidienne de l'indicateur syndromique crise d'asthme (diagnostic) chez les plus de 2 ans, (moy mob 7j) (Source : InVS - SOS Médecins)



Évolution quotidienne de l'indicateur syndromique crise d'asthme (motif) chez les plus de 2 ans, (moy mob 7j) (Source : InVS - SOS Médecins)



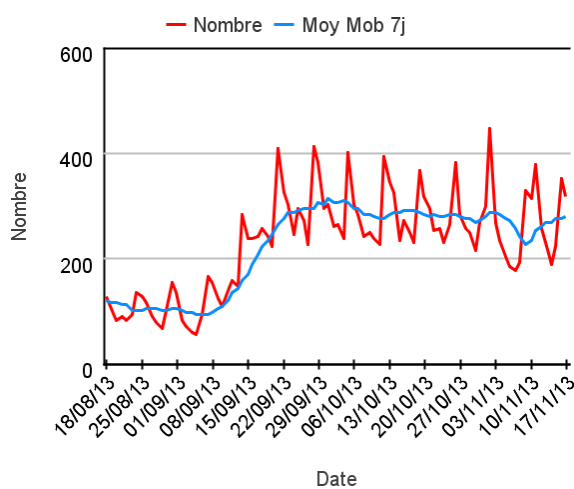
Activité liée à la grippe



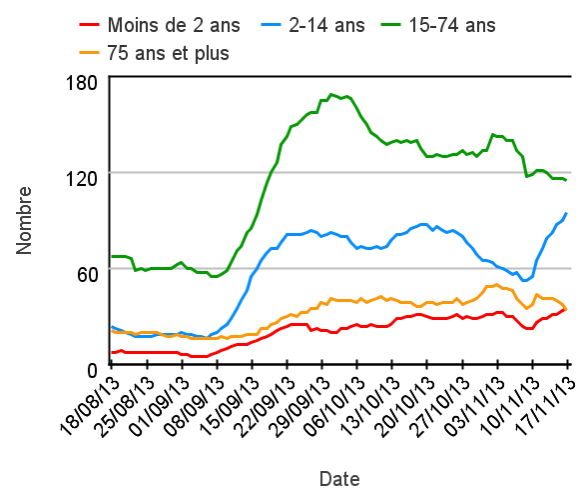
Activité liée au diagnostics de bronchite

Sur les trois derniers mois

Évolution quotidienne des diagnostics de bronchite tous âges confondus (Source : InVS - SOS Médecins)

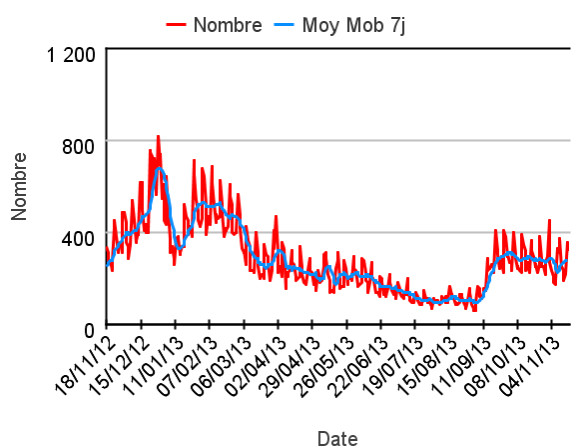


Évolution quotidienne des diagnostics de bronchite pour différentes classes d'âge (moy mob 7j) (Source : InVS - SOS Médecins)

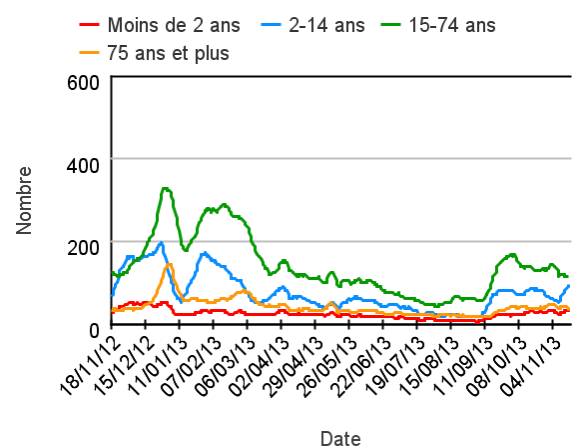


Sur un an glissant

Évolution quotidienne des diagnostics de bronchite, tous âges confondus (Source : InVS - SOS Médecins)

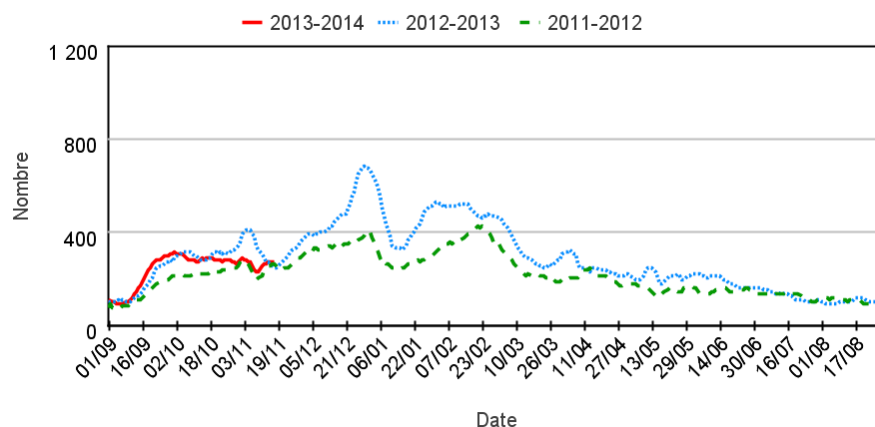


Évolution quotidienne des diagnostics de bronchite pour différentes classes d'âge (moy mob 7j) (Source : InVS - SOS Médecins)



Par rapport à l'année précédente

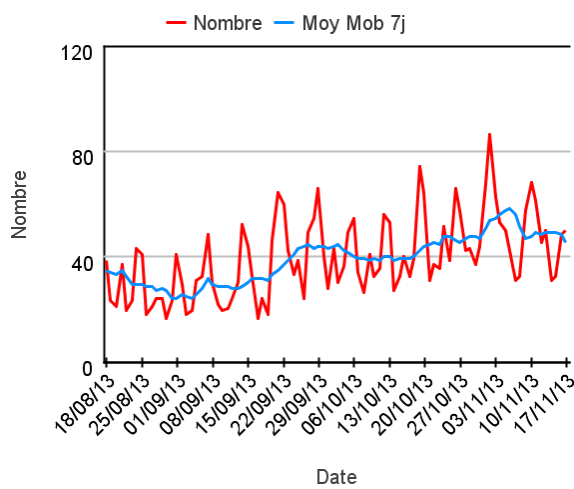
Évolution quotidienne des diagnostics de bronchites tous âges confondus (moy mob 7j) (Source : InVS - SOS Médecins)



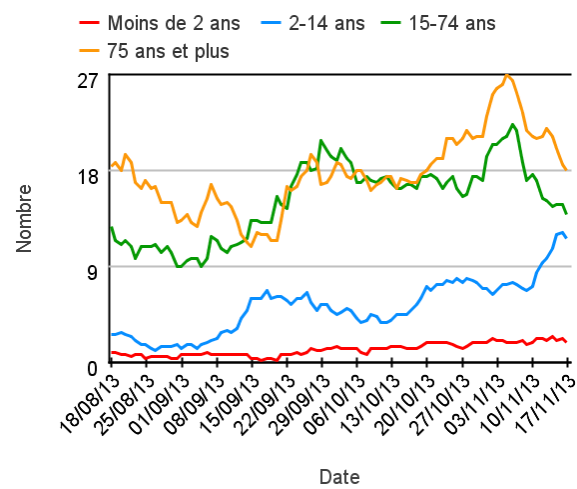
Activité liée au diagnostics de pneumopathies

Sur les trois derniers mois

Évolution quotidienne des diagnostics de pneumopathie tous âges confondus (Source : InVS - SOS Médecins)

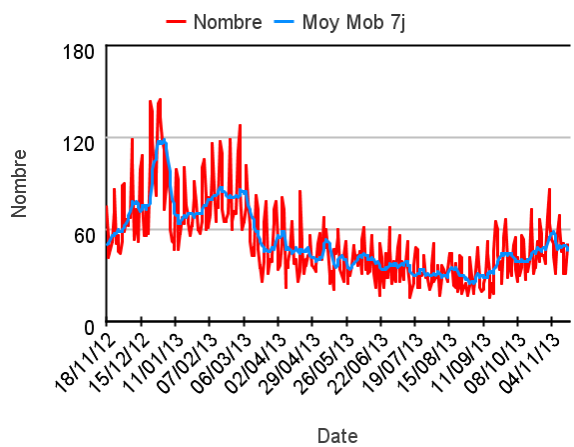


Évolution quotidienne des diagnostics de pneumopathie pour différentes classes d'âge (moy mob 7j) (Source : InVS - SOS Médecins)

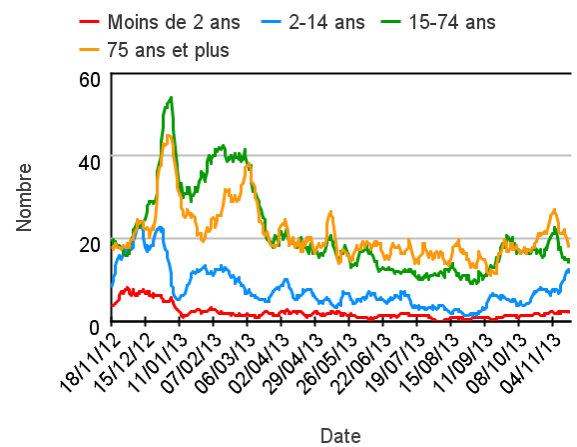


Sur un an glissant

Évolution quotidienne des diagnostics de pneumopathie, tous âges confondus (Source : InVS - SOS Médecins)

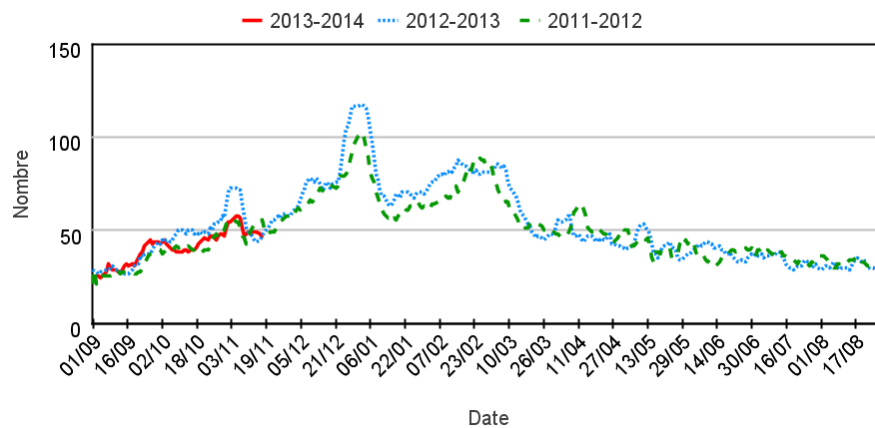


Évolution quotidienne des diagnostics de pneumopathie pour différentes classes d'âge (moy mob 7j) (Source : InVS - SOS Médecins)



Par rapport à l'année précédente

Évolution quotidienne des diagnostics de pneumopathie tous âges confondus (moy mob 7j) (Source : InVS - SOS Médecins)

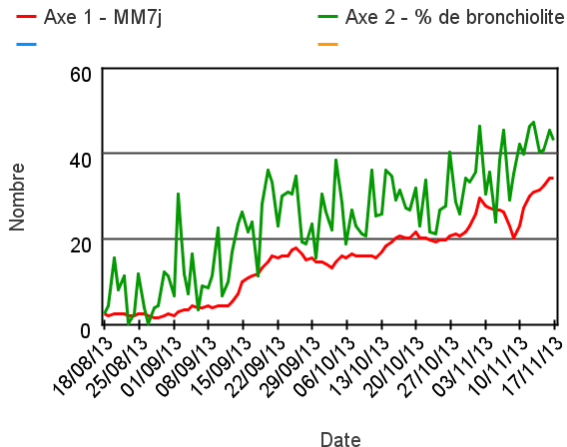


Activité liée à des pathologies respiratoires chez les enfants de moins de 2 ans

Sur les 3 derniers mois

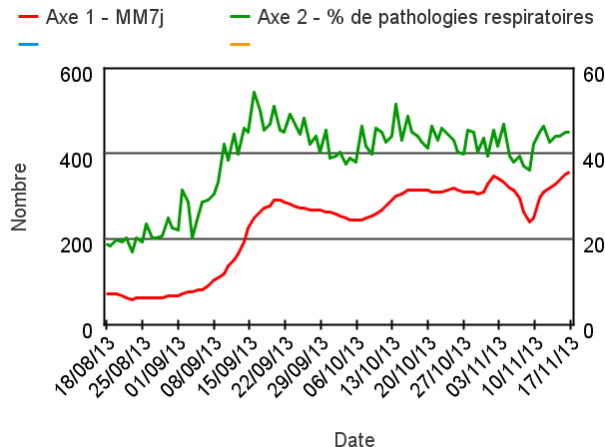
DIAGNOSTIC de bronchiolite

Evolution quotidienne de l'indicateur syndromique bronchiolite (diagnostic) chez les enfants de moins de 2 ans (Moy Mob 7j et % dans l'activité totale) (Source : InVS - SOS Médecins)



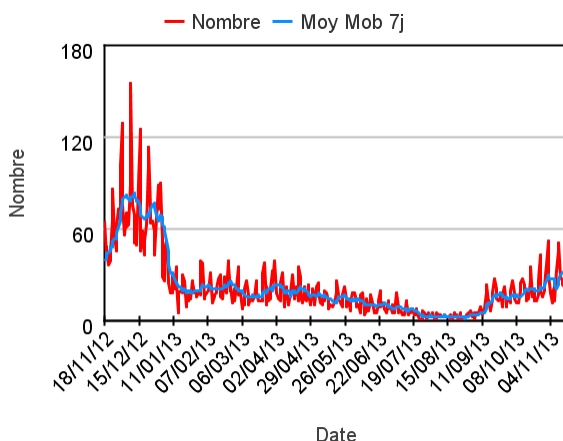
MOTIF D'APPEL pour pathologie respiratoire

Evolution quotidienne de l'indicateur syndromique pathologies respiratoires (motif) chez les enfants de moins de 2 ans (Moy Mob 7j et % dans l'activité totale) (Source : InVS - SOS Médecins)



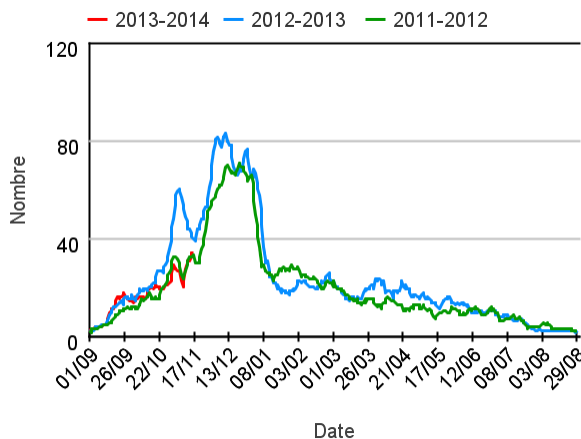
Sur un an glissant (diagnostics)

Évolution quotidienne des diagnostics de bronchiolites chez les moins de 2 ans (Source : InVS - SOS Médecins)



Par rapport aux deux années précédentes (diagnostics)

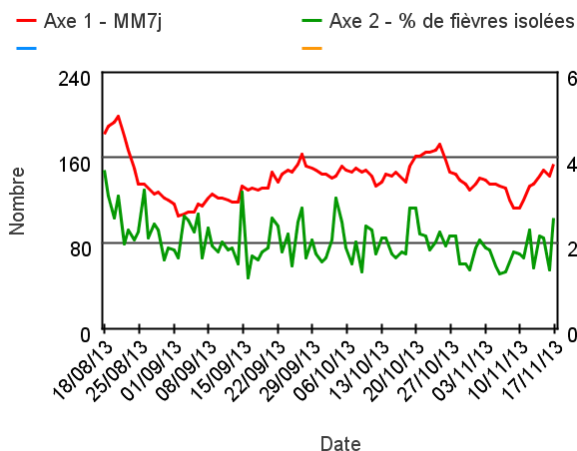
Evolution quotidienne de l'indicateur syndromique bronchiolite (diagnostic) chez les moins de 2 ans (moy mob 7j) (Source : InVS - SOS Médecins)



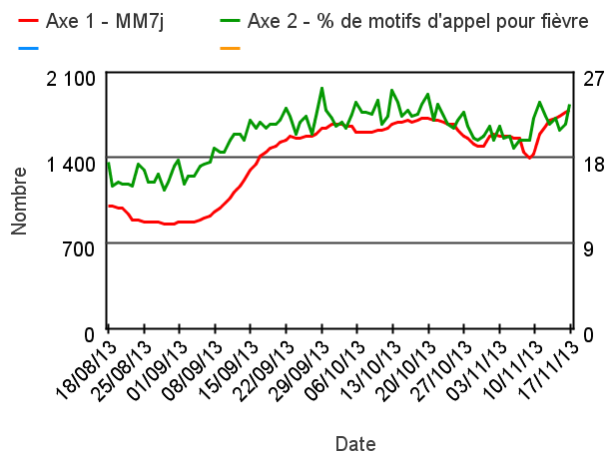
Activité liée à une fièvre isolée

DIAGNOSTIC de fièvre isolée par classe d'âge

Evolution quotidienne de l'indicateur syndromique fièvre isolée (Moy Mob 7j et % dans l'activité totale) (Source : InVS - SOS Médecins)

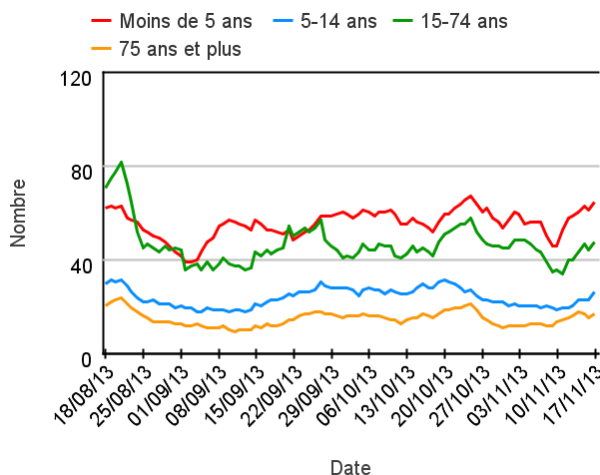


Evolution quotidienne de l'indicateur syndromique fièvre (motif) (Moy Mob 7j et % dans l'activité totale) (Source : InVS - SOS Médecins)



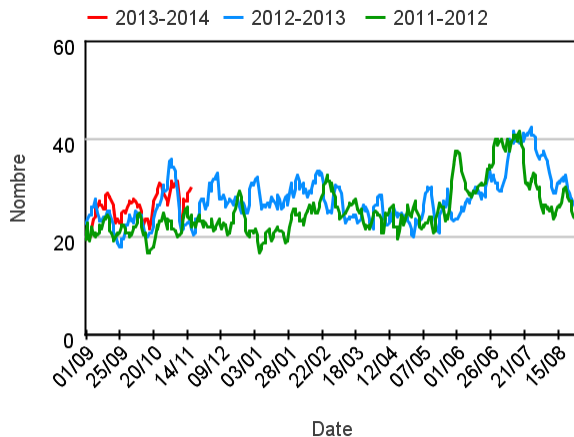
Par classe d'âge (diagnostics)

Évolution quotidienne de l'indicateur fièvre isolée (diagnostic) par classe d'âge (moy mob 7j) (Source : InVS - SOS Médecins)



Par rapport aux deux années précédentes (diagnostics)

Evolution quotidienne de l'indicateur syndromique fièvre isolée (diagnostic) (moy mob 7j) (Source : InVS - SOS Médecins)

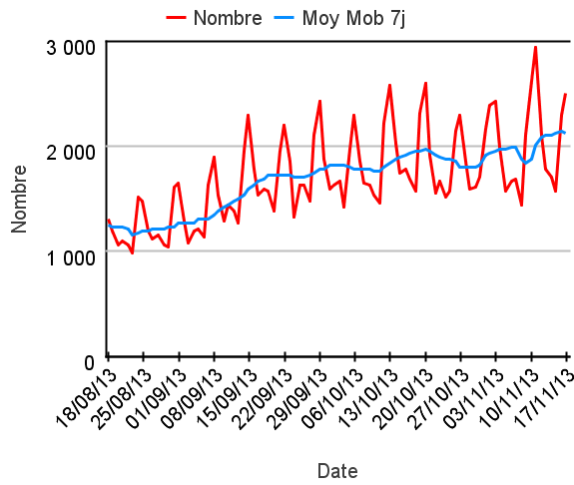


ZONE CENTRE / ÎLE-DE-FRANCE

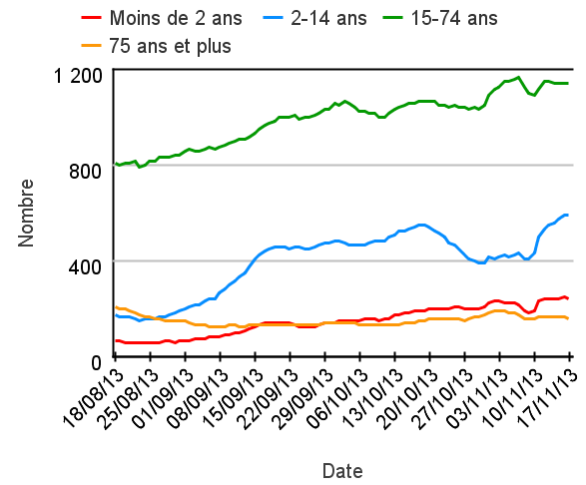
Associations prises en compte : Nord Seine et Marne (77), Bourges (18), Grand Paris (75, 92, 93, 94), Melun (77), Yvelines (78), Orléans (45), Tours (37), Val d'Oise (95)

ACTES MEDICAUX

Évolution quotidienne du total des actes médicaux, tous âges confondus (Source : InVS - SOS Médecins)

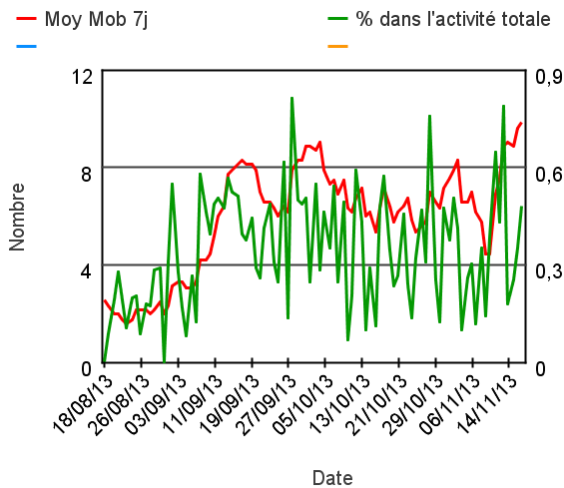


Évolution quotidienne du total des actes médicaux pour différentes classes d'âge (moy mob 7j) (Source : InVS - SOS Médecins)



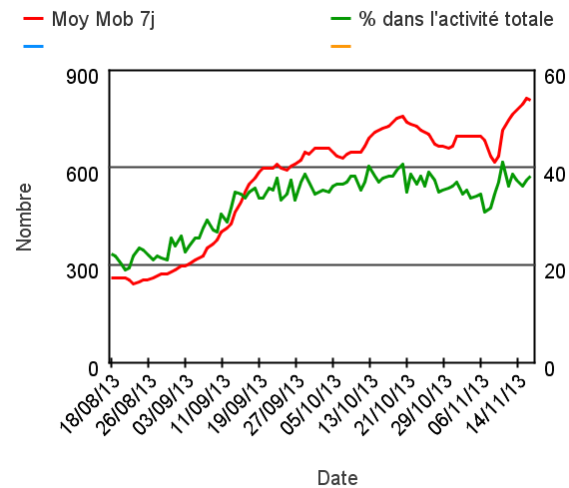
ASTHME (motif)

Évolution quotidienne de l'indicateur syndromique asthme (Motif) tous âges (Source : InVS - SOS Médecins)



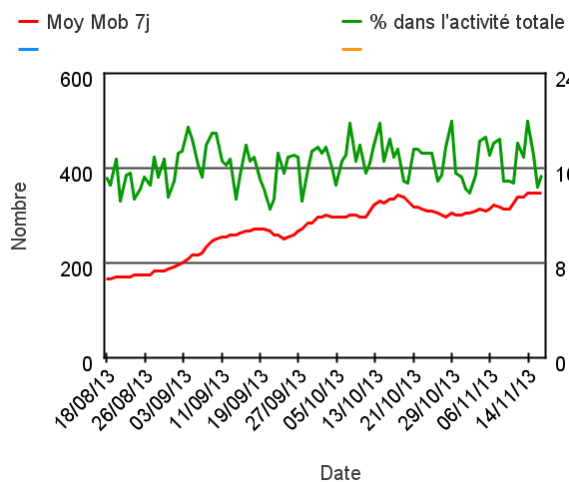
SYNDROME GRIPPAL (motif)

Évolution quotidienne de l'indicateur de syndrome grippal (Motif) tous âges confondus (Source : InVS - SOS Médecins)



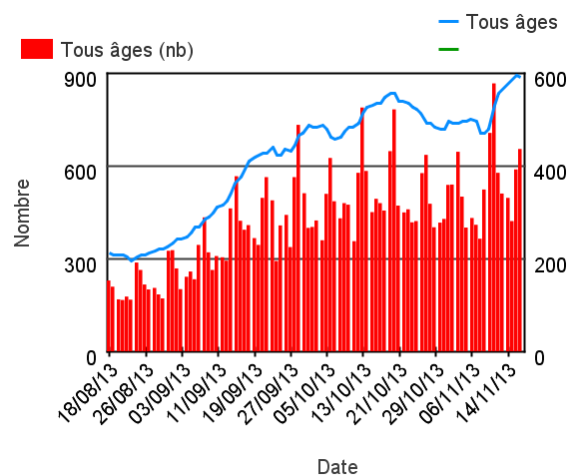
GASTRO-ENTERITE (motif)

Évolution quotidienne de l'indicateur syndromique gastro-entérite (Motif) tous âges confondus (Source : InVS - SOS Médecins)



FIEVRE (motif)

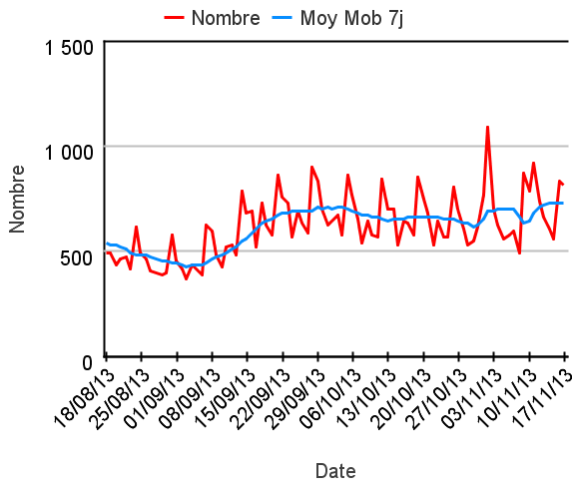
Évolution quotidienne de l'indicateur fièvre (MOTIF) tous âges confondus (moy mob 7j) (Source : InVS - SOS Médecins)



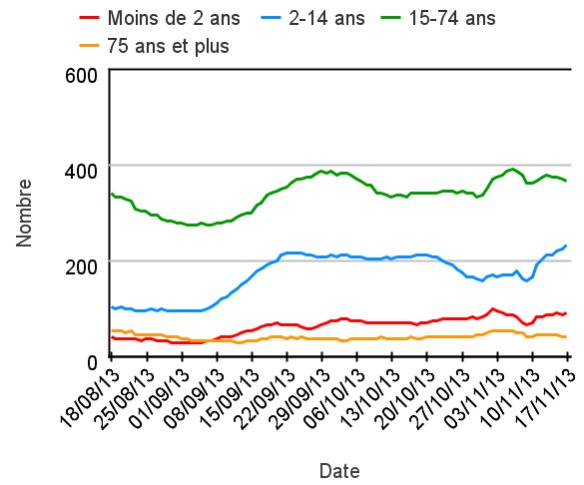
ZONE NORD
Associations prises en compte : Rouen (76), Amiens (80), Dunkerque (59), Lille (59), Oise (60), St Quentin (02)

ACTES MEDICAUX

Évolution quotidienne du total des actes médicaux, tous âges confondus (Source : InVS - SOS Médecins)

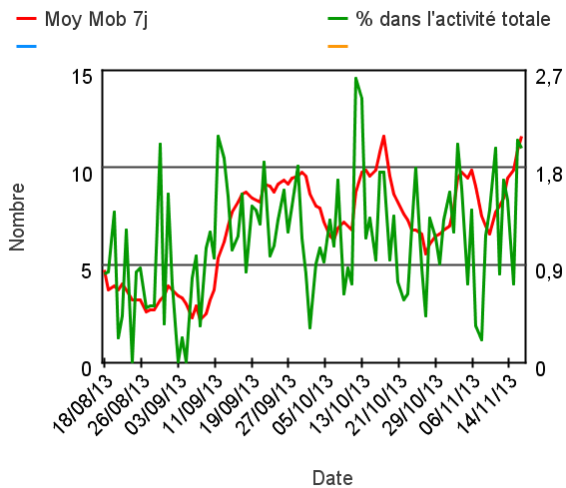


Évolution quotidienne du total des actes médicaux pour différentes classes d'âge (moy mob 7j) (Source : InVS - SOS Médecins)



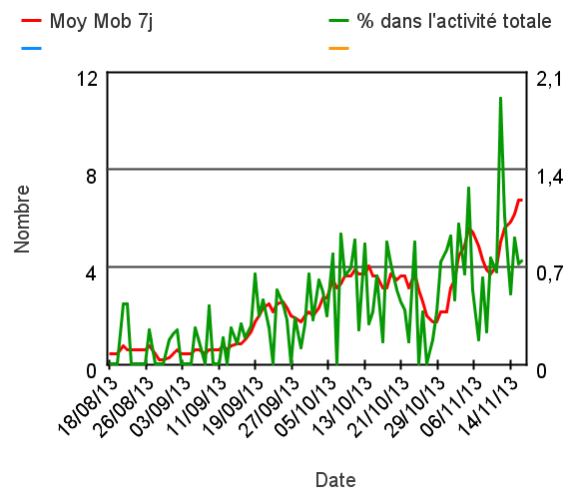
ASTHME

Évolution quotidienne de l'indicateur syndromique asthme (DIAGNOSTIC) tous âges (Source : InVS - SOS Médecins)



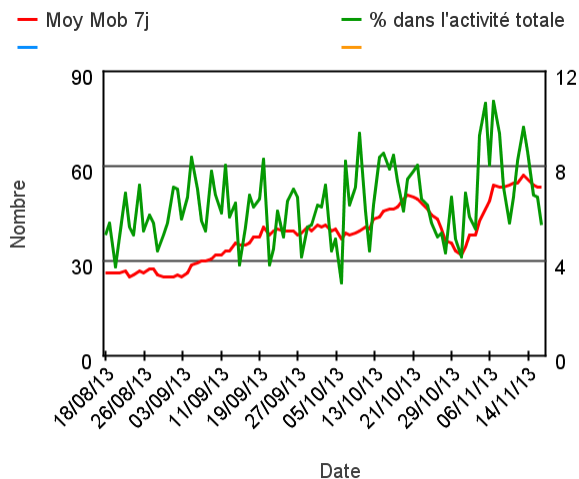
GRIPPE

Évolution quotidienne de l'indicateur syndromique allergie (DIAGNOSTIC) tous âges confondus (Source : InVS - SOS Médecins)



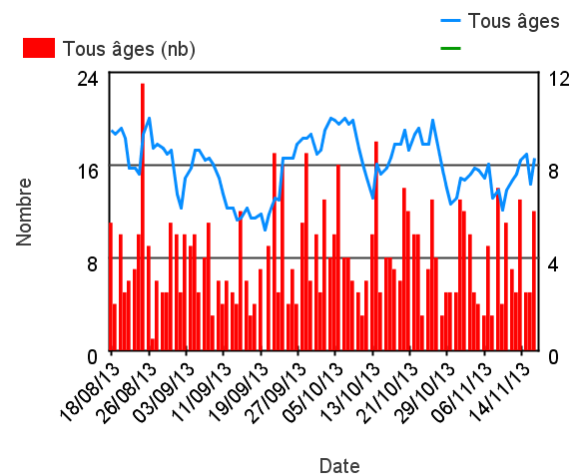
GASTRO-ENTERITE

Évolution quotidienne de l'indicateur syndromique gastro-entérite (DIAGNOSTIC) tous âges confondus (Source : InVS - SOS Médecins)



FIEVRE ISOLEE

Évolution quotidienne de l'indicateur fièvre (MOTIF) tous âges confondus (moy mob 7j) (Source : InVS - SOS Médecins)

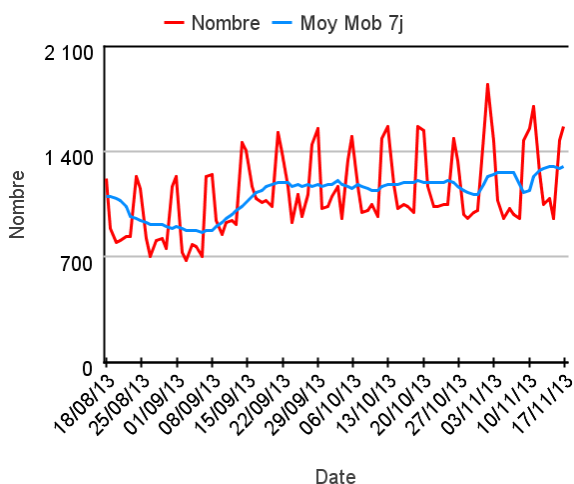


ZONE OUEST

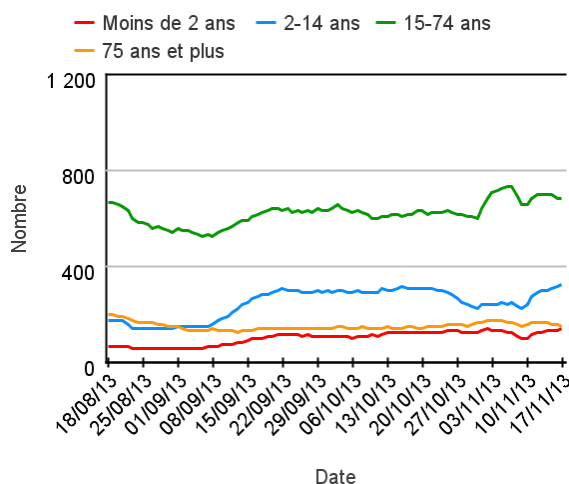
Associations prises en compte : Caen (14), Quimper (29), Saint-Nazaire (44), Nantes (44N), Cherbourg (50), Rennes (35), Saint-Malo (35), Vannes (56), Lorient (56), Brest (29)

ACTES MEDICAUX

Évolution quotidienne du total des actes médicaux, tous âges confondus (Source : InVS - SOS Médecins)

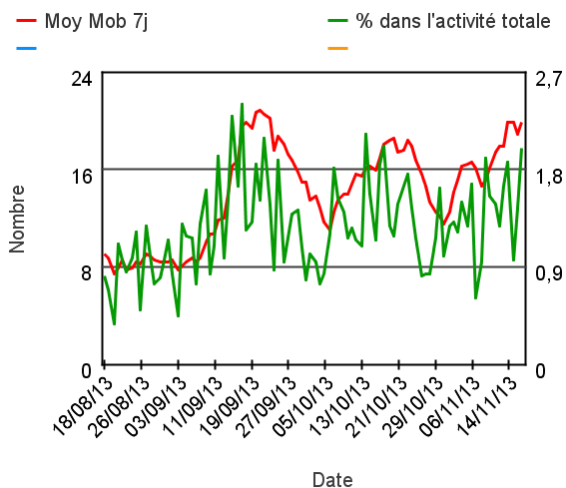


Évolution quotidienne du total des actes médicaux pour différentes classes d'âge (moy mob 7j) (Source : InVS - SOS Médecins)



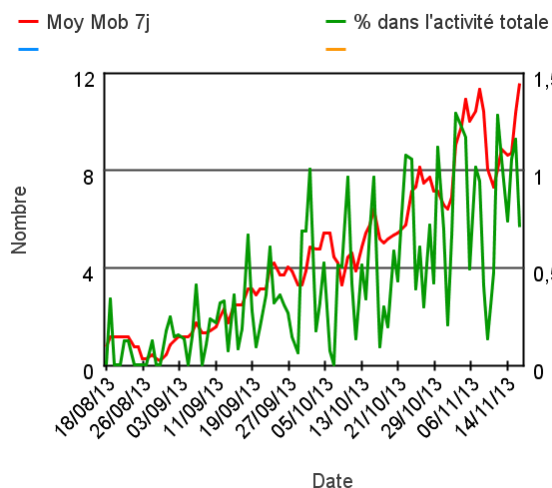
ASTHME

Évolution quotidienne de l'indicateur syndromique asthme (DIAGNOSTIC) tous âges (Source : InVS - SOS Médecins)



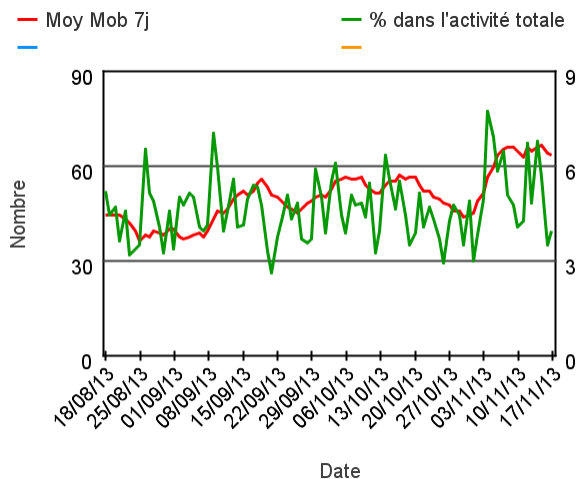
GRIPPE

Évolution quotidienne de l'indicateur syndromique grippe (DIAGNOSTIC) tous âges confondus (Source : InVS - SOS Médecins)



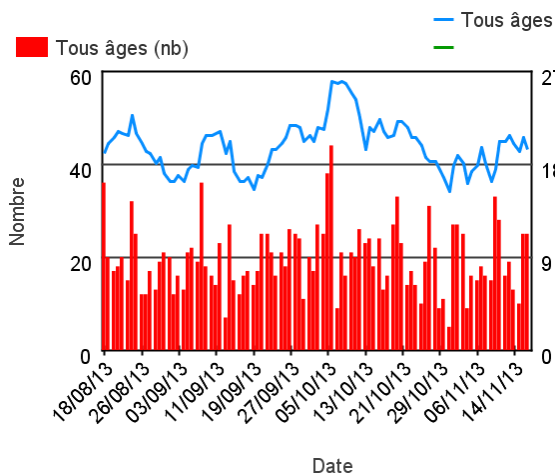
GASTRO-ENTERITE

Évolution quotidienne de l'indicateur syndromique gastro-entérite (DIAGNOSTIC) tous âges confondus (Source : InVS - SOS Médecins)



FIÈVRE ISOLEE

Évolution quotidienne de l'indicateur fièvre (MOTIF) tous âges confondus (moy mob 7j) (Source : InVS - SOS Médecins)

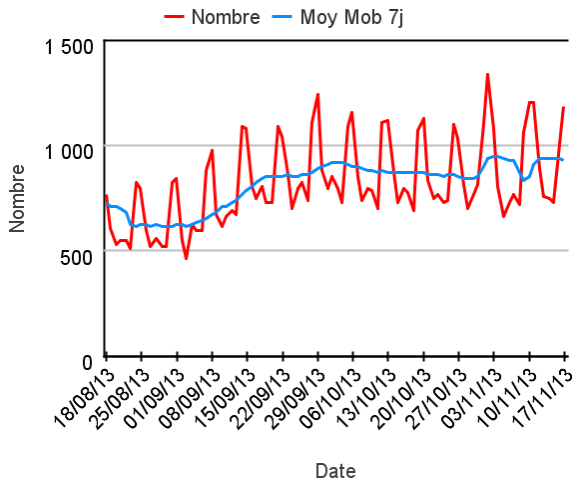


ZONE NORD-EST

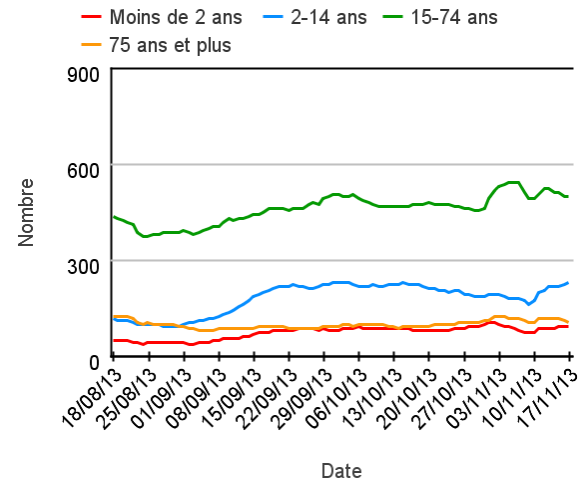
**Associations prises en compte : Sens (89), Troyes (10), Besançon (25), Mulhouse (68),
Dijon (21), Strasbourg (67), Nancy (54), Reims (51), Auxerre (89)**

ACTES MEDICAUX

Évolution quotidienne du total des actes médicaux, tous âges confondus
(Source : InVS - SOS Médecins)

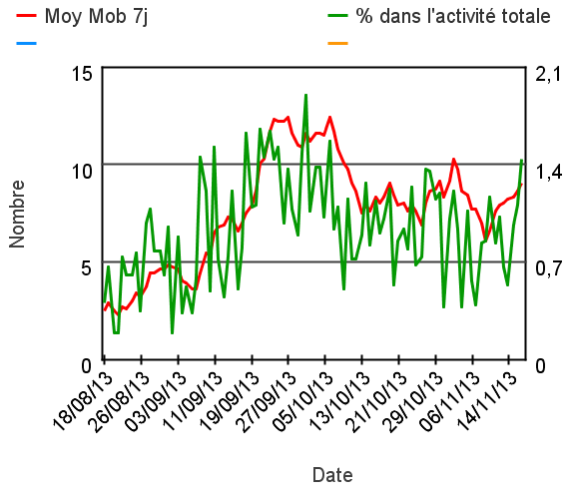


Évolution quotidienne du total des actes médicaux pour différentes classes d'âge (moy mob 7j) (Source : InVS - SOS Médecins)



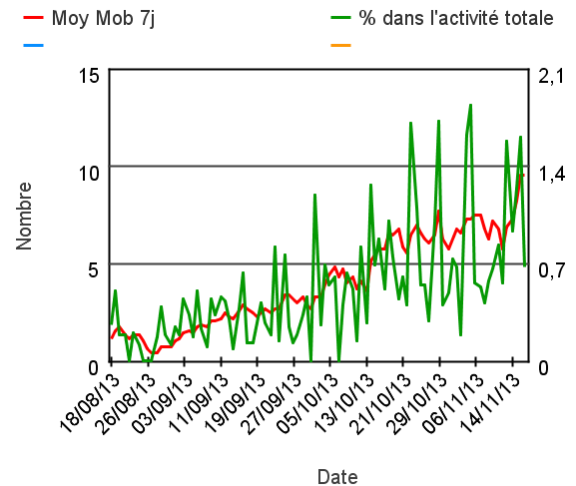
ASTHME

Évolution quotidienne de l'indicateur syndromique asthme (DIAGNOSTIC) tous âges (Source : InVS - SOS Médecins)



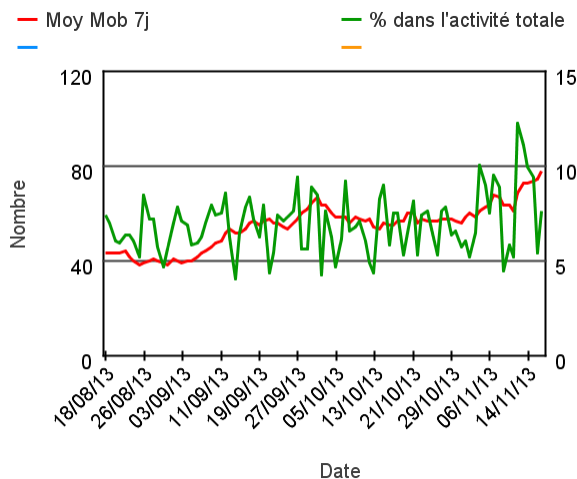
GRIPPE

Évolution quotidienne de l'indicateur syndromique grippe (DIAGNOSTIC) tous âges confondus (Source : InVS - SOS Médecins)



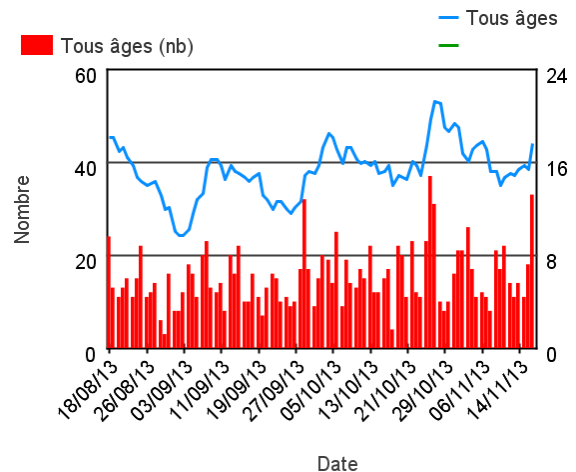
GASTRO-ENTERITE

Évolution quotidienne de l'indicateur syndromique gastro-entérite (DIAGNOSTIC) tous âges confondus (Source : InVS - SOS Médecins)



FIEVRE ISOLEE

Évolution quotidienne de l'indicateur fièvre (MOTIF) tous âges confondus (moy mob 7j) (Source : InVS - SOS Médecins)

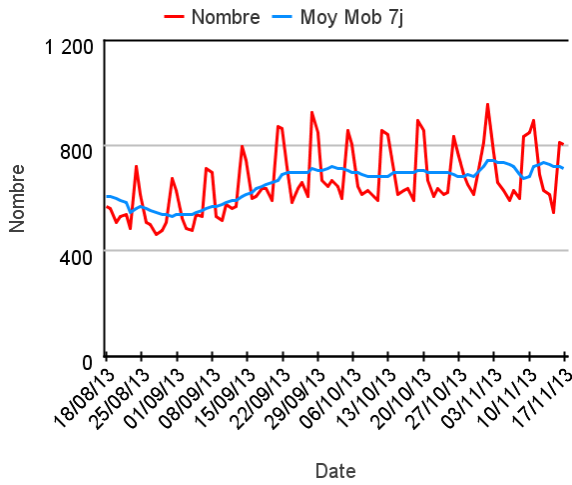


ZONE CENTRE-EST

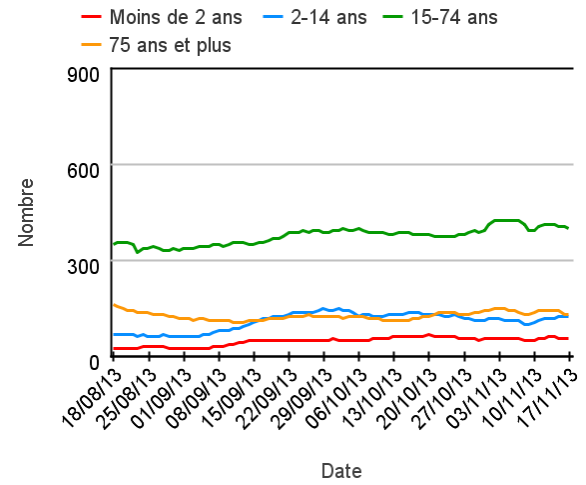
Associations prises en compte : Annecy (74), Clermont-Ferrand (63), Lyon (69), Grenoble (38), Saint-Etienne (42), Chambéry (73)

ACTES MEDICAUX

Évolution quotidienne du total des actes médicaux, tous âges confondus (Source : InVS - SOS Médecins)

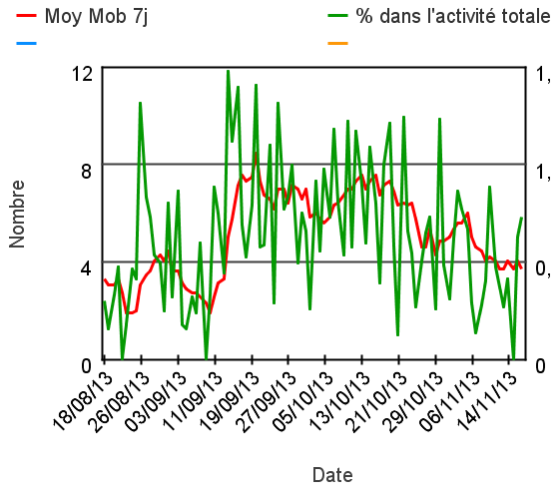


Évolution quotidienne du total des actes médicaux pour différentes classes d'âge (moy mob 7j) (Source : InVS - SOS Médecins)



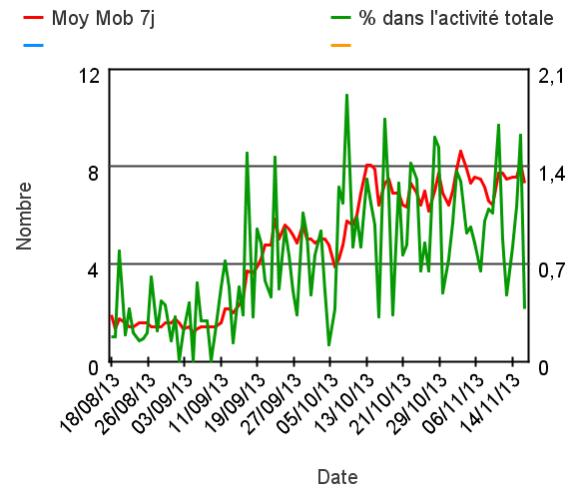
ASTHME

Évolution quotidienne de l'indicateur syndromique asthme (DIAGNOSTIC) tous âges (Source : InVS - SOS Médecins)



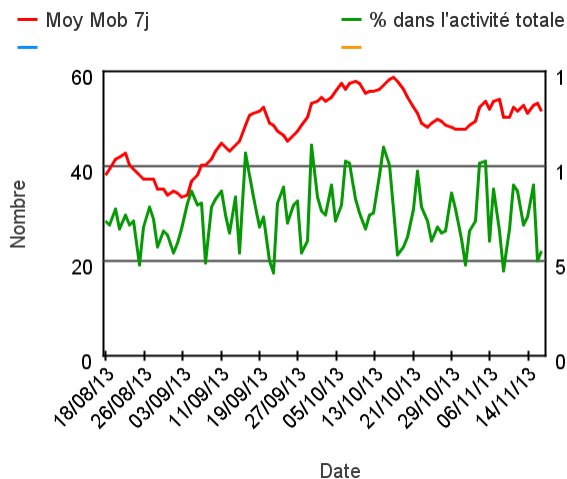
GRIPPE

Évolution quotidienne de l'indicateur syndromique grippe (DIAGNOSTIC) tous âges confondus (Source : InVS - SOS Médecins)



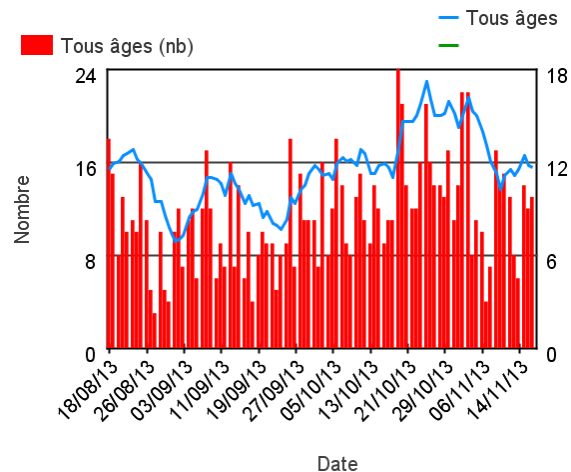
GASTRO-ENTERITE

Évolution quotidienne de l'indicateur syndromique gastro-entérite (DIAGNOSTIC) tous âges confondus (Source : InVS - SOS Médecins)



FIÈVRE ISOLÉE

Évolution quotidienne de l'indicateur fièvre (MOTIF) tous âges confondus (moy mob 7j) (Source : InVS - SOS Médecins)

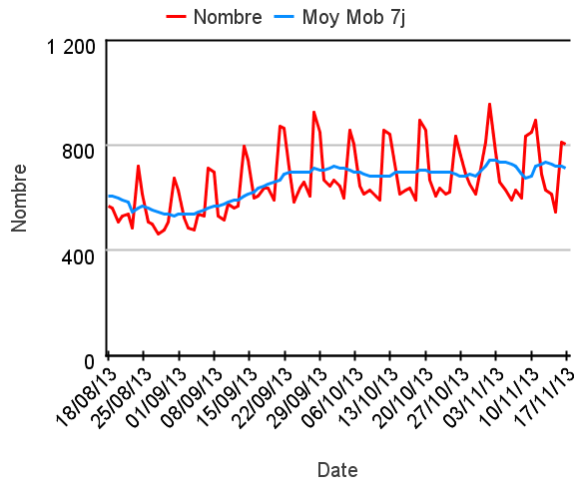


ZONE SUD-EST

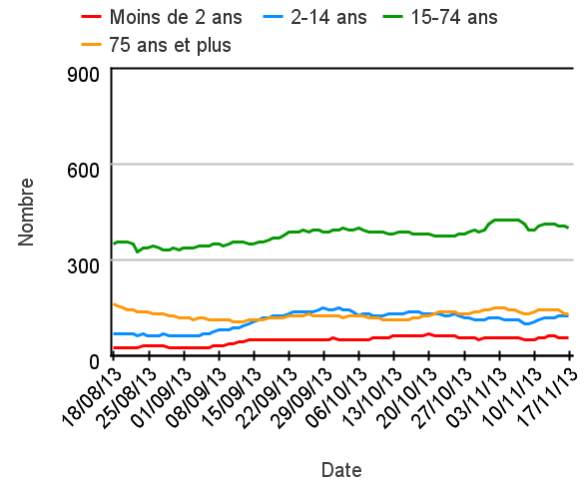
Associations prises en compte : Cannes (06), Perpignan (66), Nice (06), Marseille (13), Toulon (83), Fréjus Saint-Raphaël (83), Avignon (84), Nîmes (30), Aix-Gardanne (13)

ACTES MEDICAUX

Évolution quotidienne du total des actes médicaux, tous âges confondus (Source : InVS - SOS Médecins)

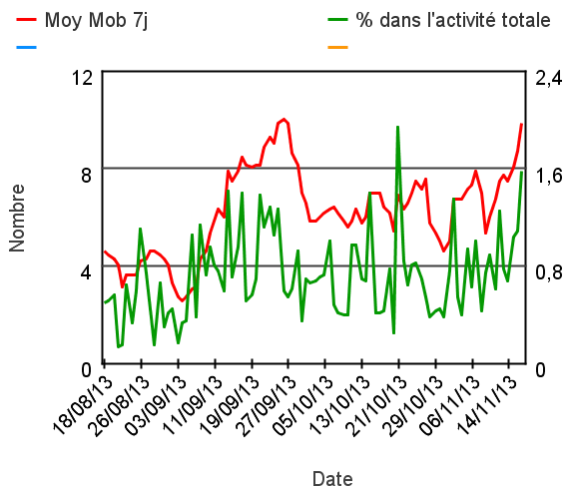


Évolution quotidienne du total des actes médicaux pour différentes classes d'âge (moy mob 7j) (Source : InVS - SOS Médecins)



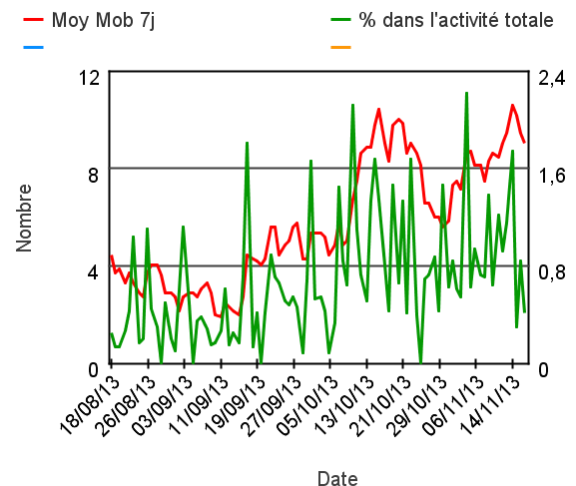
ASTHME

Évolution quotidienne de l'indicateur syndromique asthme (DIAGNOSTIC) tous âges (Source : InVS - SOS Médecins)



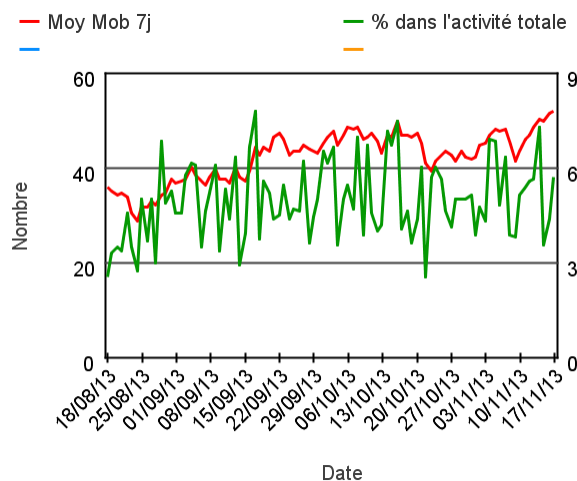
GRIPPE

Évolution quotidienne de l'indicateur syndromique grippe (diagnostic) tous âges confondus (Source : InVS - SOS Médecins)



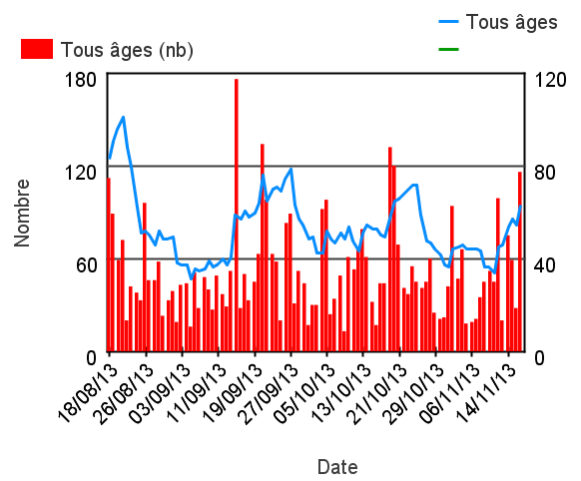
GASTRO-ENTÉRITE

Évolution quotidienne du nombre d'appels pour gastro-entérite (diagnostic) tous âges confondus (Source : InVS - SOS Médecins)



FIÈVRE ISOLÉE

Évolution quotidienne de l'indicateur fièvre (MOTIF) tous âges confondus (moy mob 7j) (Source : InVS - SOS Médecins)

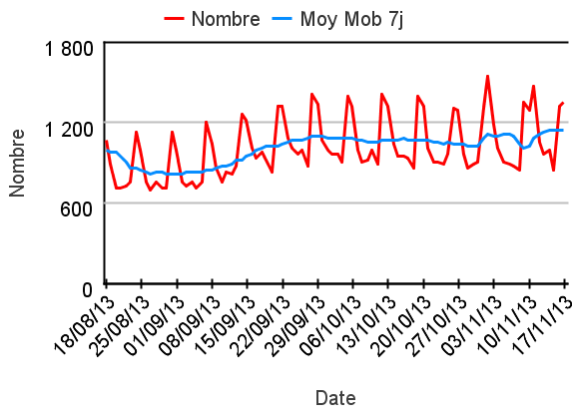


ZONE SUD-OUEST

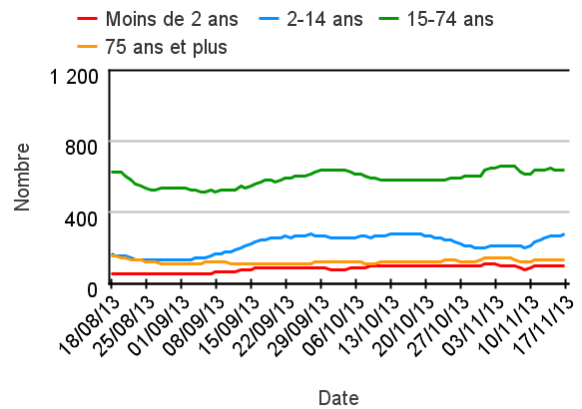
Associations prises en compte : Limoges (87), Bordeaux (33), Biarritz-Anglet-Bayonne (64), Pau (64), Toulouse (31), La Rochelle (17)

ACTES MEDICAUX

Evolution quotidienne du total des actes médicaux, tous âges confondus (Source : InVS - SOS Médecins)

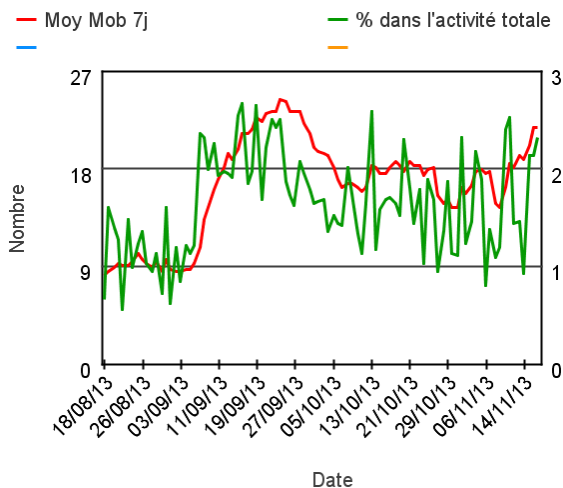


Evolution quotidienne du total des actes médicaux pour différentes classes d'âge (moy mob 7j) (Source : InVS - SOS Médecins)



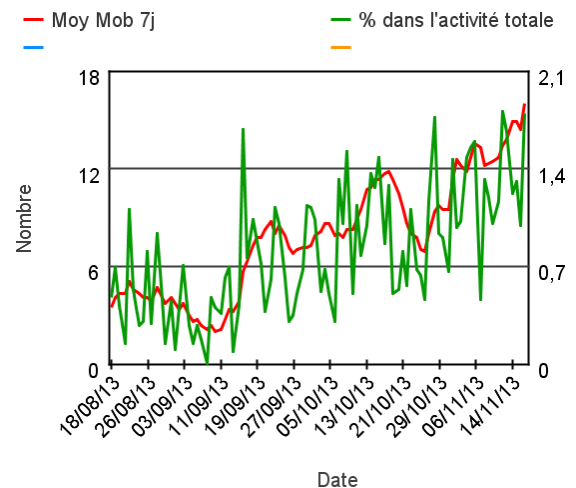
ASTHME

Évolution quotidienne de l'indicateur syndromique asthme (DIAGNOSTIC) tous âges (Source : InVS - SOS Médecins)



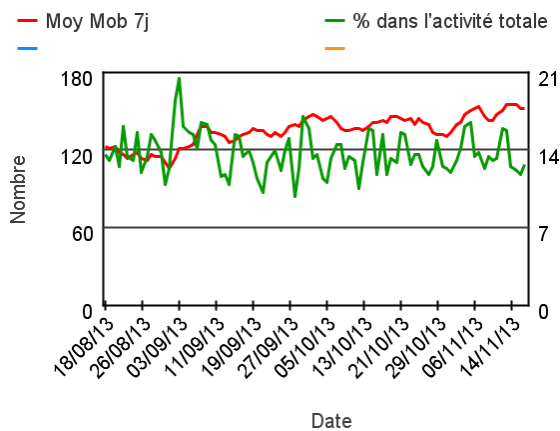
GRIPPE

Évolution quotidienne de l'indicateur syndromique grippe (diagnostic) tous âges confondus (Source : InVS - SOS Médecins)



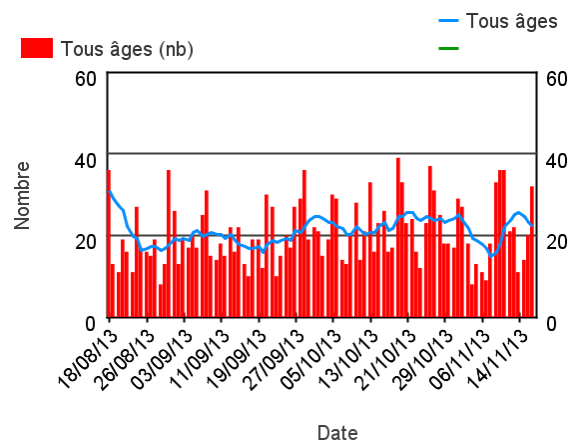
GASTRO-ENTÉRITE

Evolution quotidienne de l'indicateur syndromique gastro-entérite (MOTIF) tous âges confondus (Source : InVS - SOS Médecins)



FIÈVRE ISOLÉE

Évolution quotidienne de l'indicateur fièvre (MOTIF) tous âges confondus (moy mob 7j) (Source : InVS - SOS Médecins)



Directrice de la publication : Dr Françoise Weber, Directrice générale de l'InVS
 Rédactrice en chef : Valérie Henry, Département de coordination des alertes et des régions
 Remerciements : membres du Comité de pilotage SOS Médecins / InVS : Dr Dominique Ringard, Dr Pascal Chansard, Dr Patrick Guérin, Dr Serge Smadja, Dr Thierry Arnaud / Dr Céline Caserio-Schönemann, Gaëlle Gault, Olivier Retel, et aux médecins des associations pour leur contribution à la surveillance syndromique.
 Diffusion : Institut de veille sanitaire – Département de coordination des alertes et des régions – 12 rue du Val d'Osne, 94415 Saint-Maurice Cedex. Tél. : 01 41 79 57 21 – <http://www.invs.sante.fr>