

Les usages de substances psychoactives en population adulte

1^{ers} résultats du Baromètre santé 2010

François BECK, Inpes
Responsable du Département « Enquêtes et
analyses statistiques »

Paris, 29 juin 2011

Plan

- Rapide rappel de la méthodologie de l'enquête
- Les niveaux d'usage en 2010
- Les différences par âge et par genre
- Les évolutions depuis le début des années 1990

Méthode du Baromètre santé 2010

- Enquête téléphonique (fixe et mobile) en population générale
- Échantillon aléatoire : 27 653 personnes de 15 à 85 ans en 2010
- Tranches d'âge :
 - 18-64 ans (drogues illicites)
 - 18-75 ans (alcool et tabac)
- Recours à une société de suivi du terrain
- Questions et indicateurs correspondant aux standards européens (OEDT)

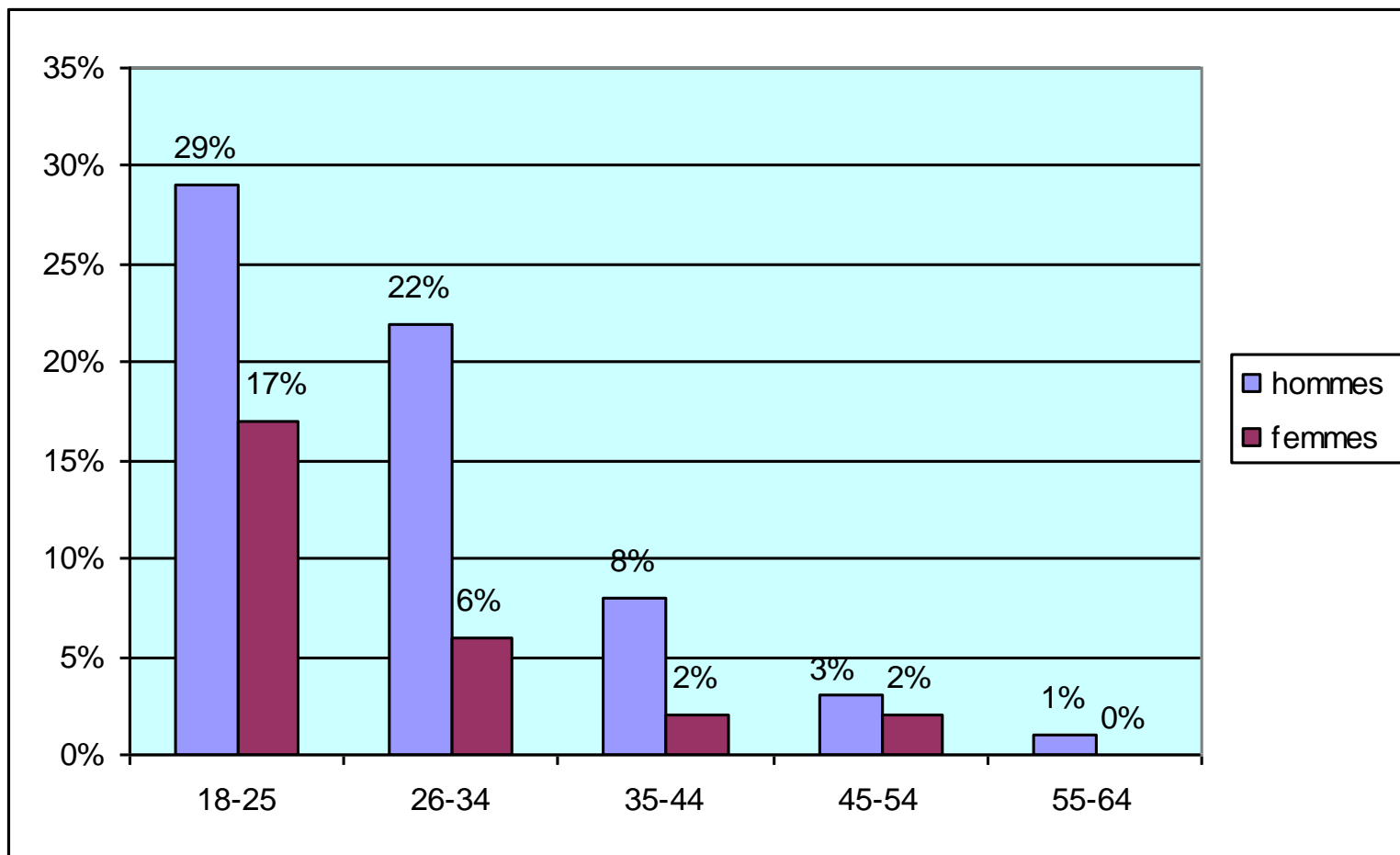
Tableau 1 - Estimation du nombre de consommateurs de substances psychoactives en France métropolitaine parmi les 11-75 ans

	Produits illicites				Produits licites	
	Cannabis	Cocaine	Ecstasy	Héroïne	Alcool	Tabac
Expérimentateurs	13,4 M	1,5 M	1,1 M	500 000	44,4 M	35,5 M
dont usagers dans l'année	3,8 M	400 000	150 000	//	41,3 M	15,8 M
dont usagers réguliers	1,2 M	//	//	//	8,8 M	13,4 M
dont usagers quotidiens	550 000	//	//	//	5,0 M	13,4 M

Sources : Baromètre santé 2010 (INPES), ESCAPAD 2008 (OFDT), ESPAD 2007 (OFDT), HBSC 2006 (service médical du rectorat de Toulouse)

// : non disponible

Proportions d'usagers de cannabis au cours de l'année en 2010, suivant l'âge et le sexe



Source : Baromètre santé 2010, Inpes

Évolution de l'usage de cannabis depuis 1992

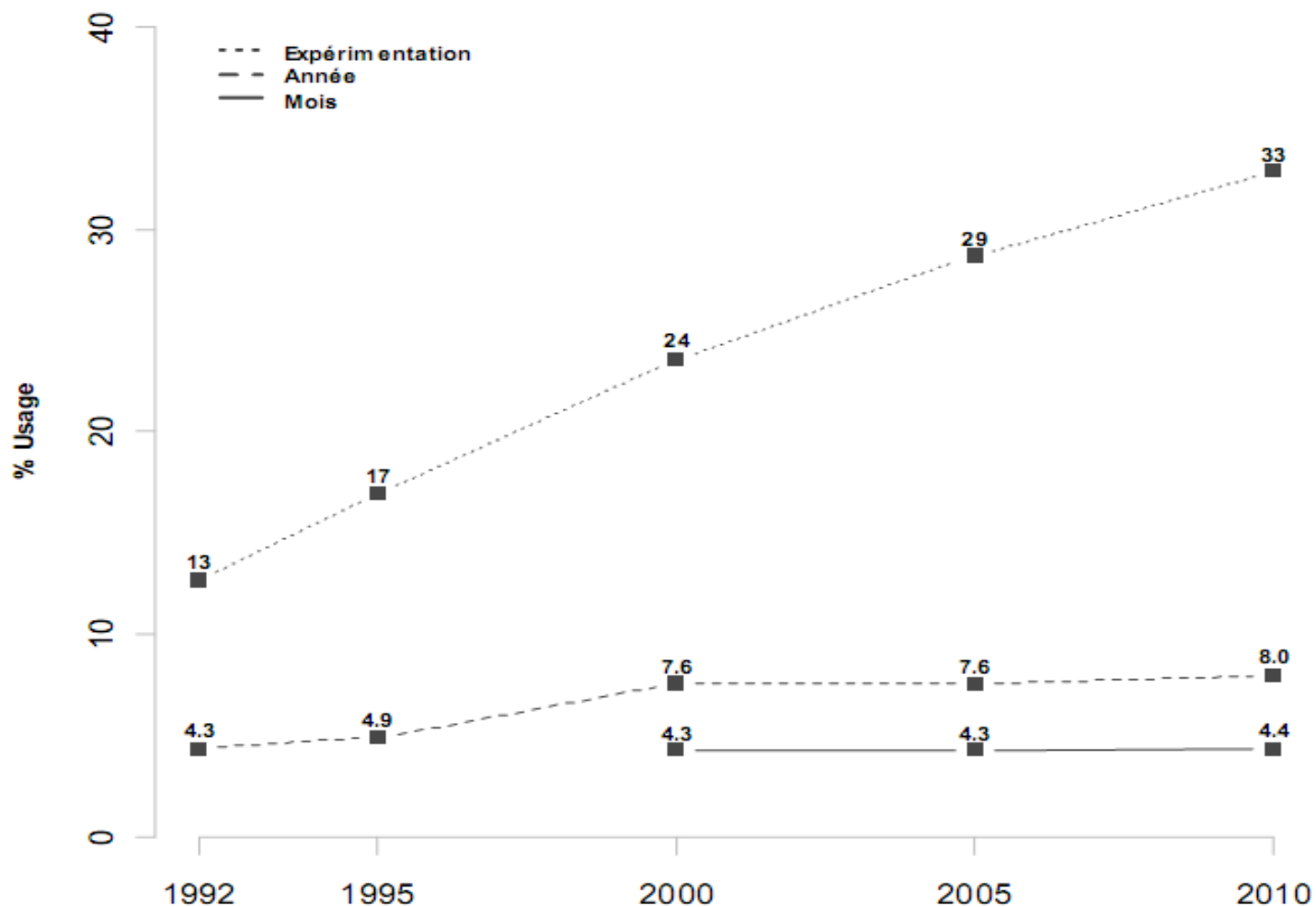
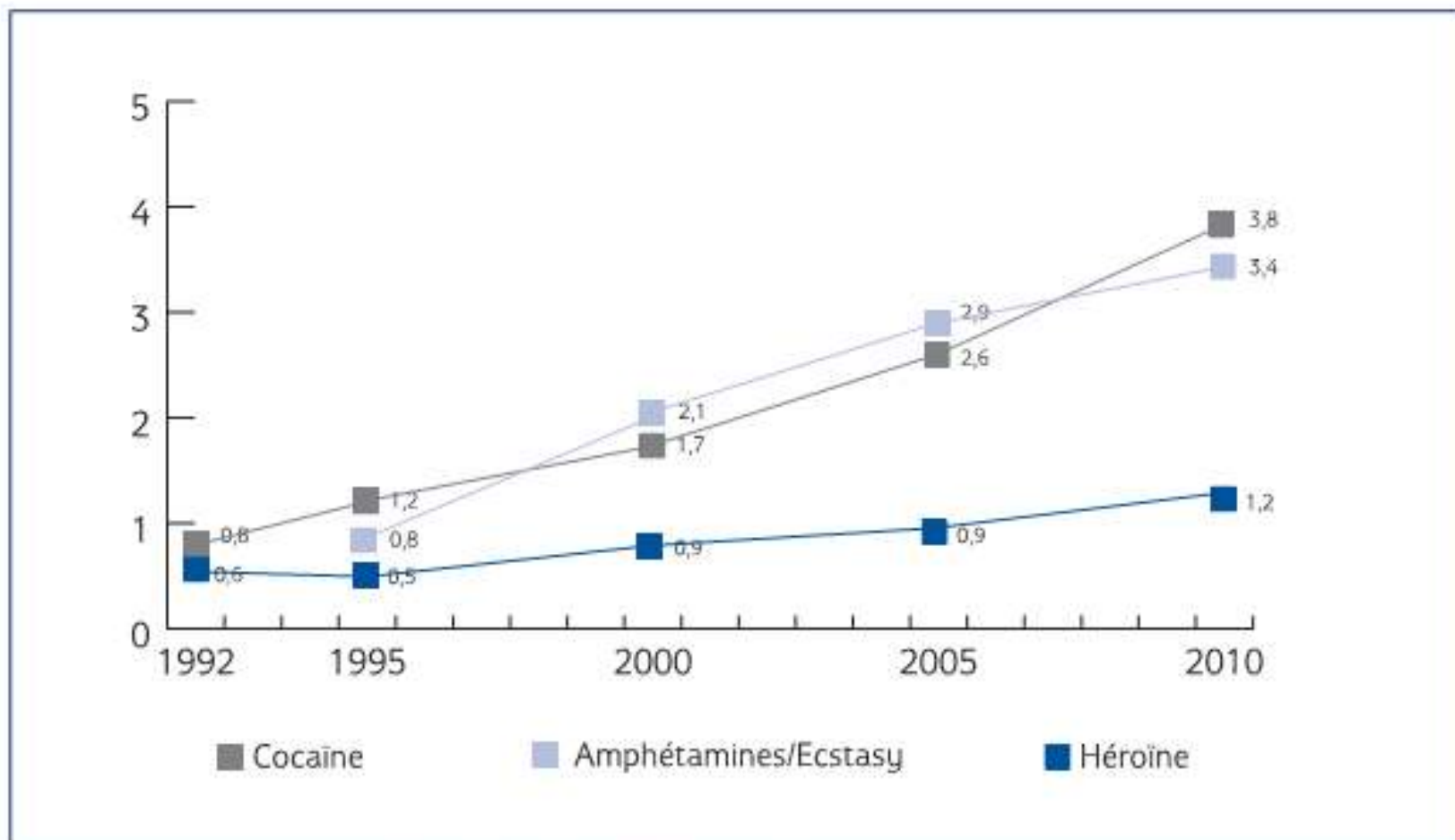


Tableau 3 - Usages au cours de l'année de drogues illicites autres que le cannabis suivant l'âge des personnes interrogées parmi les 18-64 ans (en %)

	Ensemble	18-25	26-34	35-44	45-54	55-64	Hommes	Femmes
	n = 21818	n = 2 899	n = 3 872	n = 5 368	n = 4 637	n = 5 042	n = 9 866	n = 11 952
Poppers	0,8	2,9	1,0	0,3	0,4	0,1	1,1	0,5
Cocaïne	0,9	2,5	1,8	0,6	0,2	0,0	1,4	0,4
Champ. hall.	0,2	0,9	0,3	0,1	0,1	0,0	0,4	0,1
Ecstasy/MDMA	0,3	1,1	0,6	0,2	0,0	0,0	0,5	0,2
Colles et solvants	0,4	1,3	0,5	0,2	0,1	0,1	0,6	0,2
LSD	0,2	0,6	0,2	0,0	0,0	0,0	0,2	0,1
Amphétamines	0,2	0,7	0,3	0,1	0,0	0,2	0,3	0,1
Héroïne	0,2	0,6	0,5	0,1	0,1	0,0	0,4	0,1

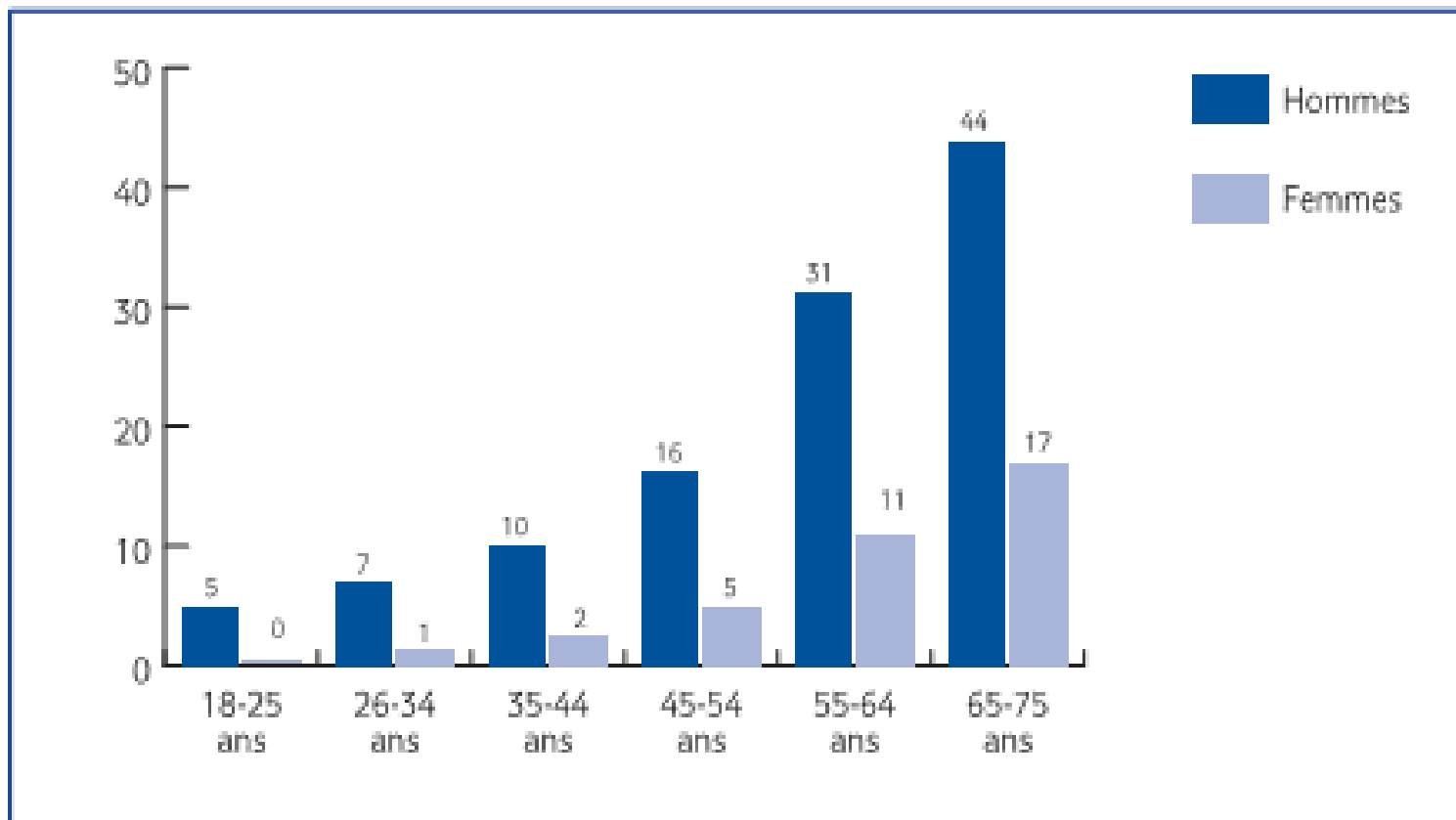
Source : Baromètre santé 2010, INPES

Figure 9 - Évolution de l'expérimentation des principales autres drogues entre 1992 et 2010 parmi les 18-64 ans (en %)



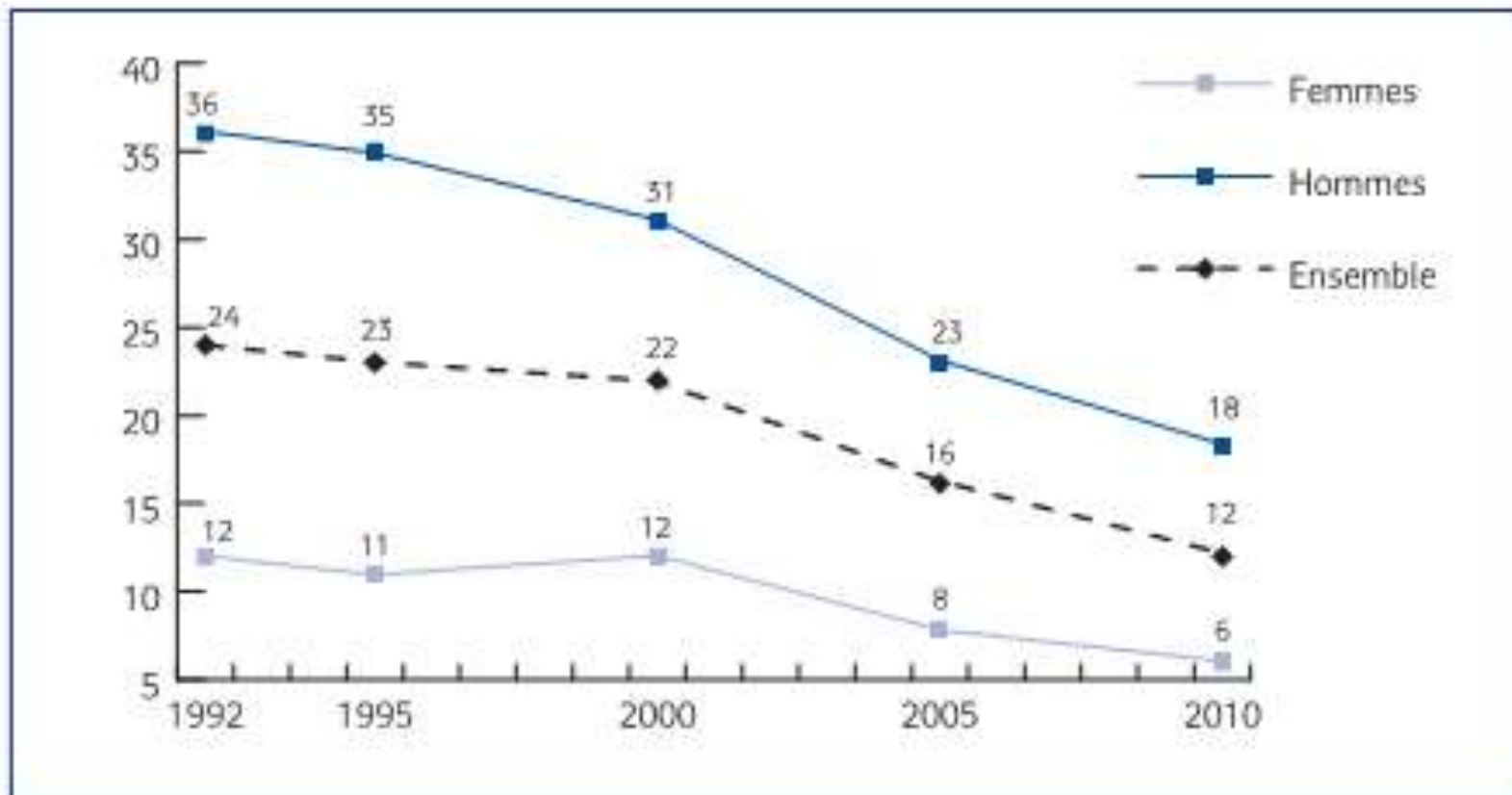
Sources : Baromètres santé 1992, 1995, 2000, 2005, 2010, INPES

Figure 2 - Usage quotidien d'alcool au cours de l'année 2010, selon le sexe et l'âge (en %)



Source : Baromètre santé 2010, INPES

Figure 3 - Évolution de la consommation quotidienne d'alcool parmi les 18-75 ans (en %)



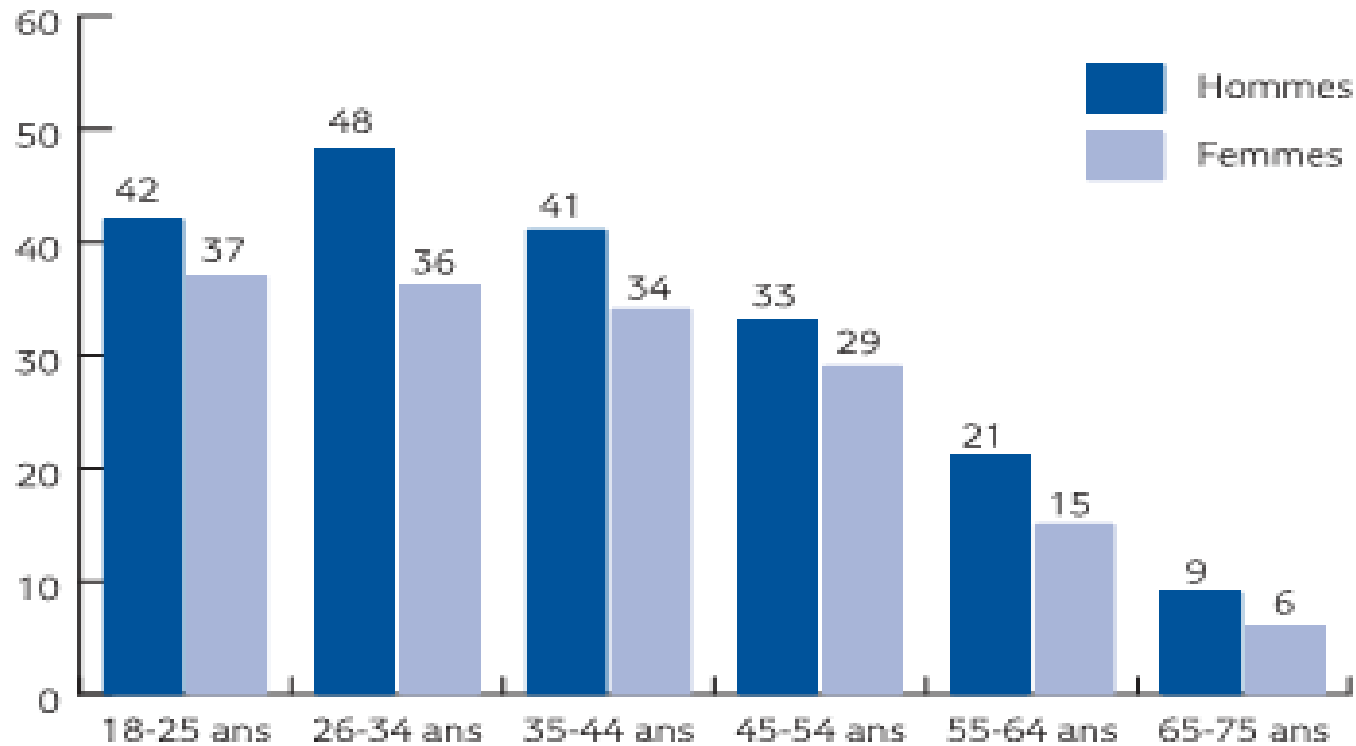
Source : Baromètres santé 1992, 1995, 2000, 2005 et 2010, INPES

Evolution des indicateurs d'alcoolisation entre 2005 et 2010, parmi les 15-75 ans et parmi les 15-25 ans

	18-75 ans			18-25 ans		
	2005	2010	Sign.	2005	2010	Sign.
Consommation d'Alcool						
Consommation de boissons alcoolisées dans l'année	85,8%	87,5%	***	78,8%	84,4%	***
Consommation hebdomadaire d'alcool	49,6%	49,5%	ns	31,9%	37,1%	***
Consommation quotidienne d'alcool	15,7%	11,7%	***	2,6%	2,6%	ns
Audit-C						
Usage à risque ponctuel (Audit-C)	25,6%	28,2%	***	34,8%	39,2%	***
Usage à risque chronique (Audit-C)	8,0%	8,1%	ns	7,6%	11,8%	***
Usage à risque de dépendance (Audit-C)	1,0%	1,2%	ns	1,3%	2,1%	*
Au moins un épisode de consommation ponctuelle importante (CPI) au cours de l'année						
	34,0%	36,7%	***	44,4%	53,2%	***
Ivresse						
Expérimentation	54,1%	53,7%	ns	53,2%	60,4%	***
Ivresse année	14,3%	18,8%	***	33,1%	45,5%	***
Ivresse répétée (3 fois dans l'année)	5,3%	8,0%	***	15,0%	24,5%	***
Ivresse régulière (10 fois dans l'année)	1,8%	3,0%	***	5,9%	11,4%	***

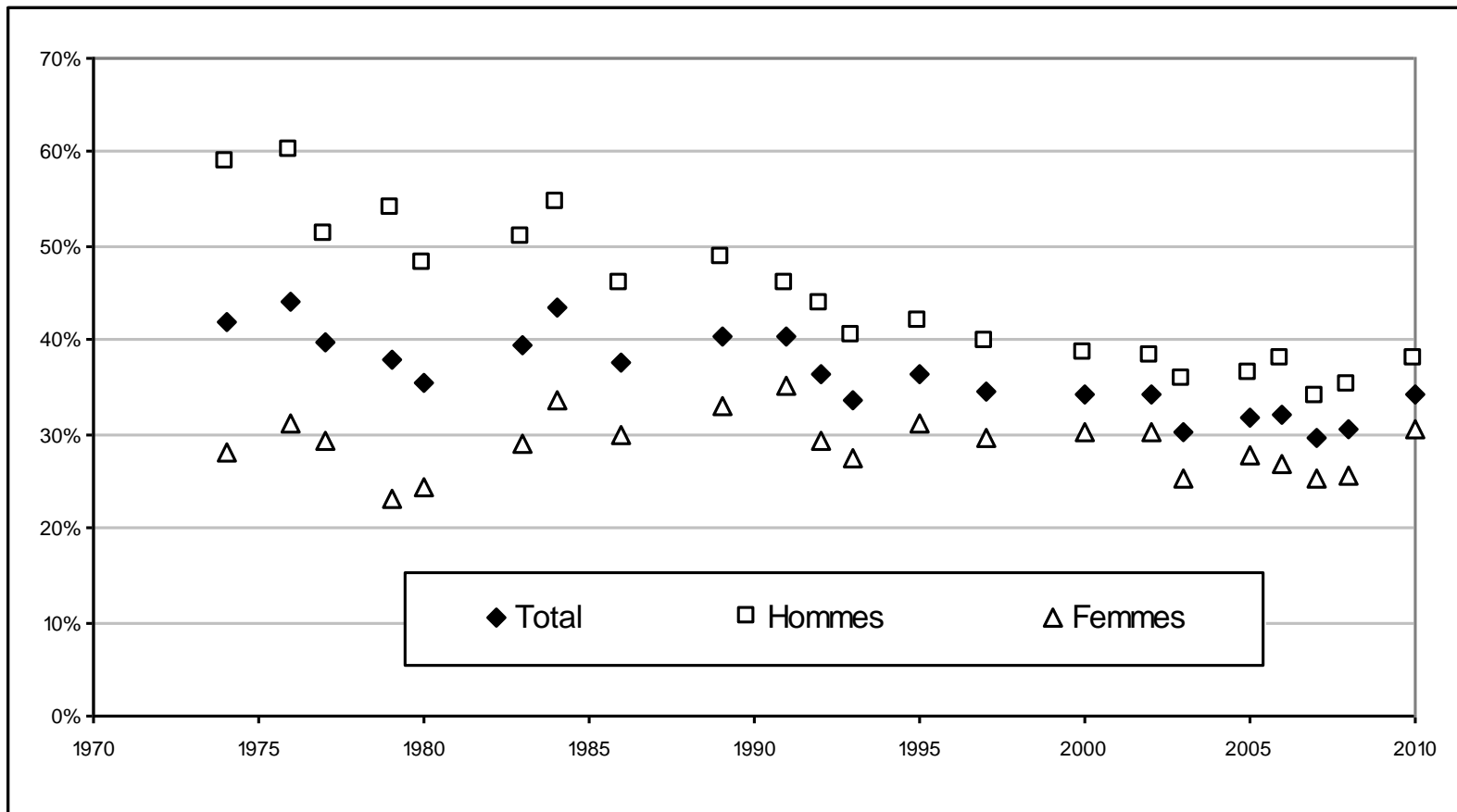
Source : Baromètres santé 2005 et 2010

Figure 5 - Proportions de fumeurs quotidiens de tabac, suivant l'âge et le sexe (en %)



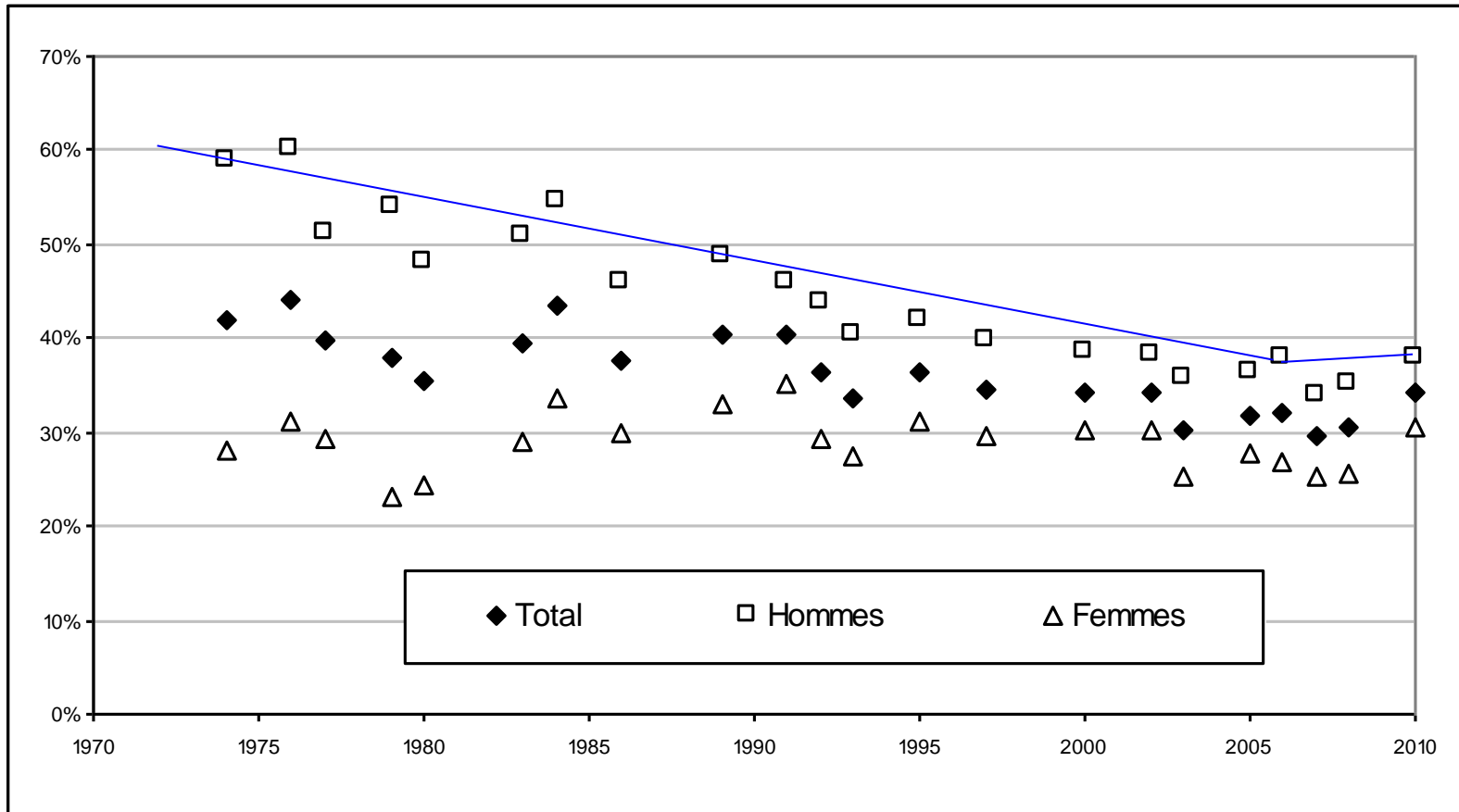
Source : Baromètre santé 2010, INPES

Évolution globale du tabagisme actuel entre 1975 et 2010



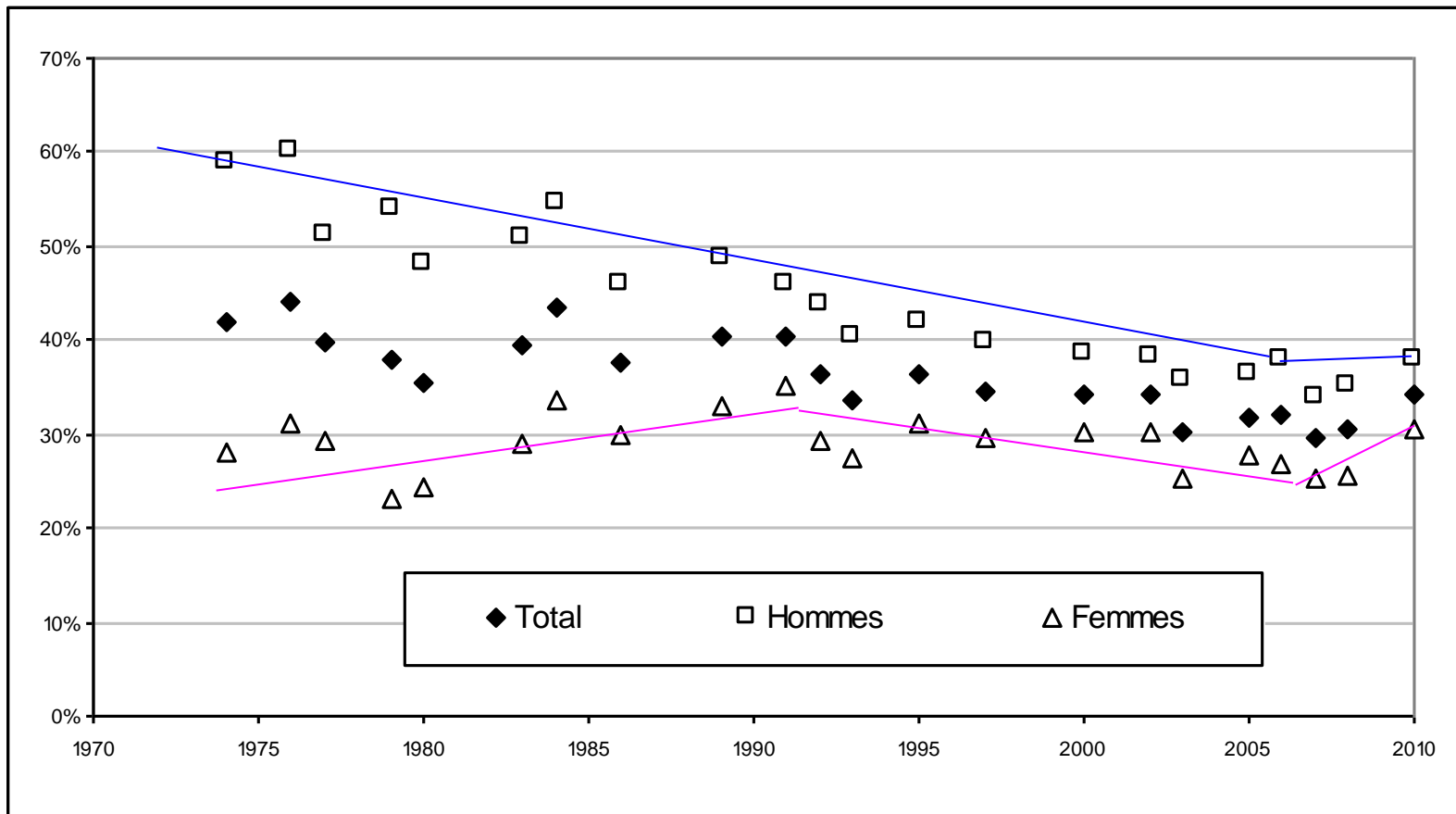
Sources : enquêtes CFES de 1974 à 2000 ; INPES, 2003, 2005, 2010.

Évolution globale du tabagisme actuel entre 1975 et 2010



Sources : enquêtes CFES de 1974 à 2000 ; INPES, 2003, 2005, 2010.

Évolution globale du tabagisme actuel entre 1975 et 2010



Sources : enquêtes CFES de 1974 à 2000 ; INPES, 2003, 2005, 2010.