

Maladies infectieuses émergentes en Nouvelle-Aquitaine : les arboviroses (1)

Denis Malvy

Maladies infectieuses & tropicales, CHU de Bordeaux

Rencontres de Santé Publique en Nouvelle-Aquitaine

30 juin 2017, Hôpital Xavier Arnoz, Pessac

Diffusion restreinte

Pas de lien d'intérêt avec cette présentation

Classification des principaux arbovirus pathogènes pour l'homme

Flavivirus	Alphavirus	Bunyaviridae
Dengue * Yellow Fever^v West Nile * Japanese encephalitis *^v Tick-borne encephalitis * ^v Murray Valley encephalitis Omsk fever * Kyasanur Forest fever Alkhurma Usutu Wesselbron Zika	Chikungunya Equine encephalitis (VEE, EEE, WEE) * Ross River Mayaro O' Nyong Nyong Sindbis related viruses (Pogosta, Ockelbo, Karelian fevers)*	Rift Valley fever Crimée-Congo fever * Toscana * Californian encephalitis * La Crosse encephalitis * Oropuche Tahyna Schmallenberg *

* Virus également retrouvés en dehors des zones intertropicales
^v vaccin

Trois arboviroses humaines à capacité d'implantation en NA

Trois syndromes cliniques de la **maladie aiguë** comprenant le **rash cutané**

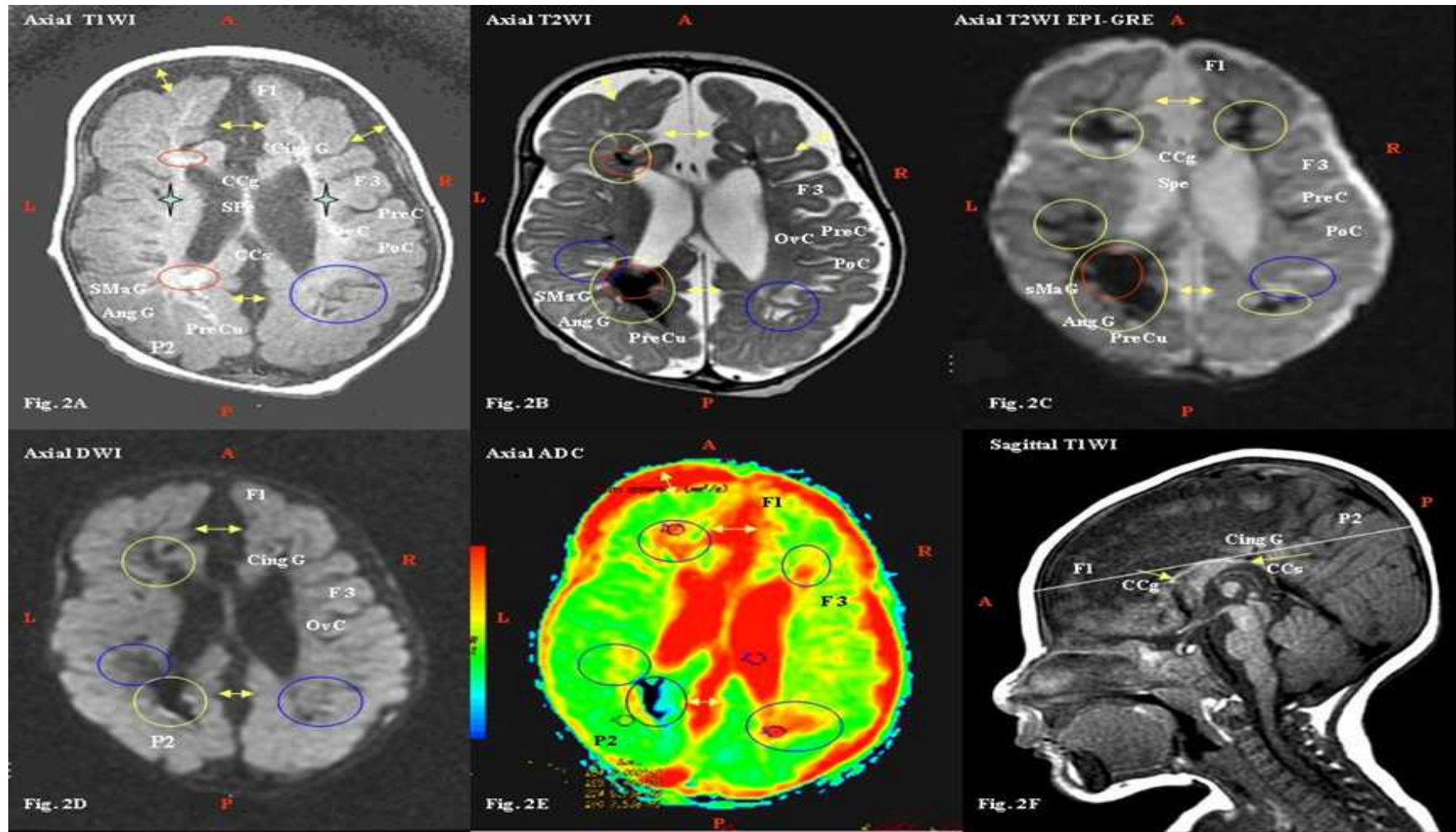
- **Syndrome d'allure Fièvre Dengue**
 - Arthromyalgies fébriles
 - Céphalée rétro-orbitaire
 - Formes sévères
- **Syndrome d'allure Zika**
 - Pauci-symptomatique
 - Eruption prurigineuse
 - Syndrome congénital post-Zika (USPPI, 2015-2016)
- **Syndrome d'allure Chikungunya (ONN, RRV, MYR)**
 - Virus arthrigènes
 - Syndrome fébrile algique incapacitant
 - Rhumatisme post-CHIK

Dg: virémie (transmission) restreinte à la période très courte (5-7j) des symptômes, complétée pour Zika par la virurie étendue à 11-12j

Conséquences neurodéveloppementales de la transmission périnatale du CHIKV: cohorte du GHSR

Multidisciplinary Prospective Study of Mother-to-Child Chikungunya Virus Infections on the Island of La Réunion

Patrick Gérardin^{1,2}, Georges Barau³, Alain Michaut⁴, Marc Bintner⁵, Hanitra Randrianaivo⁶, Ghassan Choker¹, Yann Lenglet³, Yasmîna Touret³, Anne Bouveret³, Philippe Grivard⁴, Karin Le Roux³, Séverine Blanc⁵, Isabelle Schuffenecker⁷, Thérèse Couderc^{8,9}, Fernando Arenzana-Seisdedos^{10,11}, Marc Lecuit^{8,9,12*}, Pierre-Yves Robillard¹¹



D'après P Gérardin, avec son autorisation



Survenue en zone d'épidémie de Zika

ou dans les 2 semaines du retour

Définition d'un cas suspect d'infection par le virus Zika

Exanthème maculo-papuleux avec ou sans fièvre même modérée.

Et, au moins deux signes parmi les signes suivants :

- hyperhémie conjonctivale
- arthralgies
- myalgies

en l'absence d'autres étiologies.





Arboviroses exotiques émergentes à risque d'importation et d'implantation en Métropole

- Déclaration Obligatoire
- Plan national anti-dissémination
- Dispositif régional renforcé, hors diapause vectorielle (Mai-Décembre)
 - Départements de niveau 1: extension avec moustique implanté et actif
 - **Signalement cas suspect**
 - Mobilisation Lutte Anti Vectorielle
 - Protection Anti Vectorielle Individuelle des cas suspects et confirmés
 - Recherche active des cas secondaires

