

IMPACT DE LA POLLUTION DE L'AIR SUR
LA MORTALITÉ DANS LA RÉGION NORD
PAS DE CALAIS - PICARDIE

21 JUIN 2016
H PROUVOST

CONTEXTE RÉGIONAL

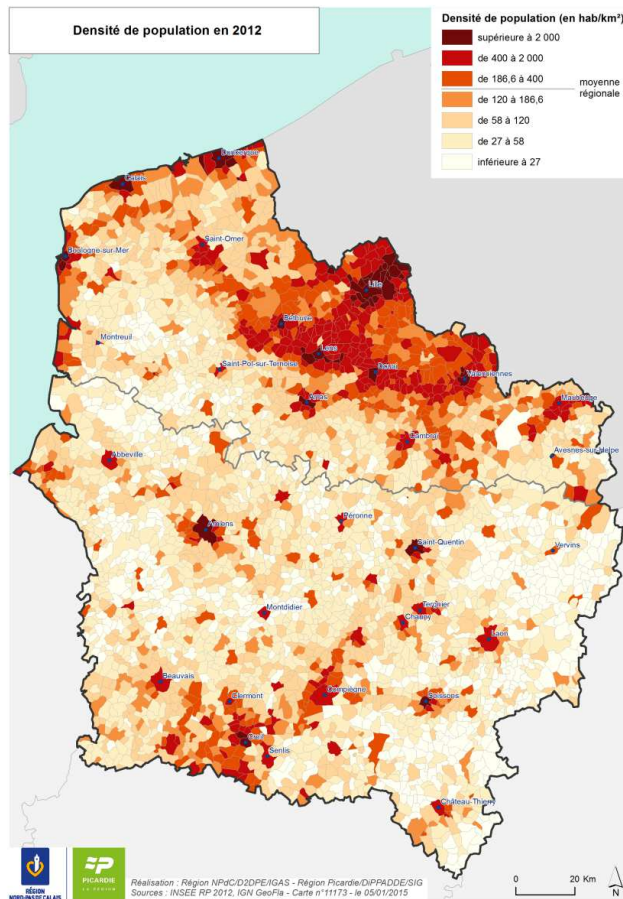
UNE NOUVELLE RÉGION

Portrait

- 31 800 Km²
- Faible variation du relief : point culminant à 295 m
- Conditions météo favorables à la dispersion des polluants
- Carrefour de l'Europe, au croisement de plusieurs grands axes d'échanges
- Grands ports de Calais et Dunkerque



CONTRASTÉE



- Territoire façonné par un puissant passé minier et industriel dans le nord
- Relais de l'agglomération parisienne dans le partie sud
- Rurale dans sa partie centrale : exploitation de grande taille à rendements élevés
- 5,9 millions d'habitants en 2012
- 3^{ème} région française par sa taille de population
- 89% de la population vit sous l'influence des grands pôles urbains
- Surreprésentation des villes moyennes

DES PRÉOCCUPATIONS ENVIRONNEMENTALES ANCIENNES



ENVIRONNEMENT

921 Sites et sols pollués (14,5% des sites français)

Plus de 90 sites SEVESO seuil haut

Mobilité importante des biens et des personnes

- Transit international, trafic régional, circulation urbaine

Contentieux européen PM₁₀ pour plusieurs villes de la région

INDICATEURS SANITAIRES : UNE RÉGION EN MAUVAISE SANTÉ

Surmortalité (cancers et maladies cardiovasculaires)

Espérance de vie la plus faible de France métropolitaine

PROBLÉMATIQUE SANTÉ ENVIRONNEMENT QUI MOBILISE LES ACTEURS RÉGIONAUX DEPUIS LONGTEMPS

- Premier Programme régional de santé portant sur l'environnement en 1999-2000
- Lille dans le Programme de surveillance Air et Santé (1997) puis Lens-Douai
- ...

EQIS
NORD PAS DE CALAIS PICARDIE

**IMPACT DE L'EXPOSITION CHRONIQUE
AUX PM_{2,5} SUR LA MORTALITÉ TOTALE**

RAPPEL : OBJECTIF ET MÉTHODE



IMPACT SANITAIRE ATTENDU D'UNE BAISSSE DES CONCENTRATIONS DE PARTICULES FINES, TOUTES CHOSES ÉGALES PAR AILLEURS

DONNÉES ENVIRONNEMENTALES: GAZEL-AIR (AASQA)

RÉSULTATS ÉTUDE ÉPIDÉMIOLOGIQUE DE COHORTE : GAZEL-AIR ET ESCAPE

RÉSULTATS EXPRIMÉS EN NOMBRE DE DÉCÈS ÉVITABLES, GAIN EN ESPÉRANCE DE VIE (MOIS) ET ANNÉES DE VIE GAGNÉES

UN SCÉNARIO POUR ESTIMER LE POIDS DE LA POLLUTION DE L'AIR

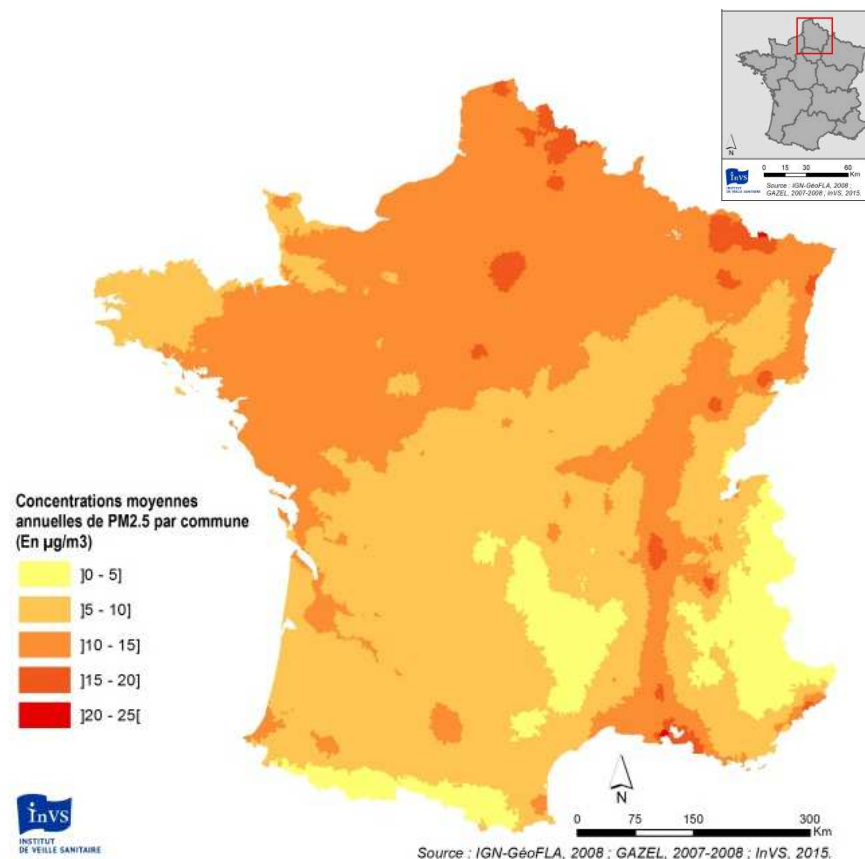
QUATRE SCÉNARIOS POUR L'ACTION

LE MODÈLE GAZEL (2007-2008)

EXPOSITION HOMOGENÈME DANS LA RÉGION

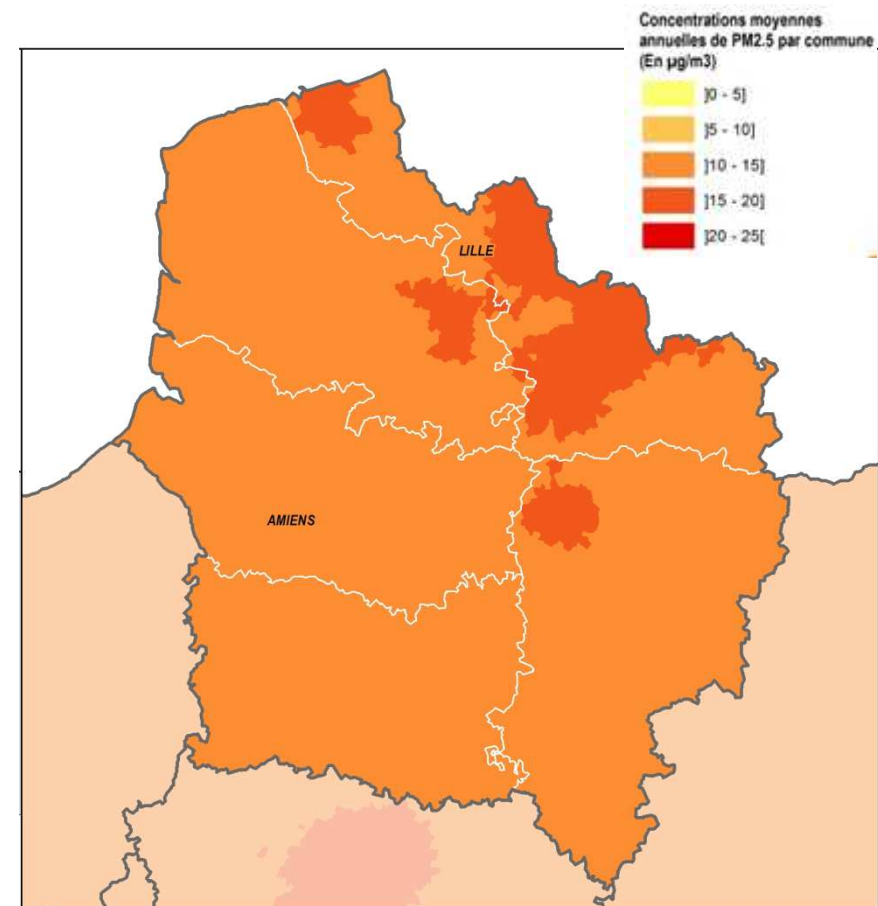
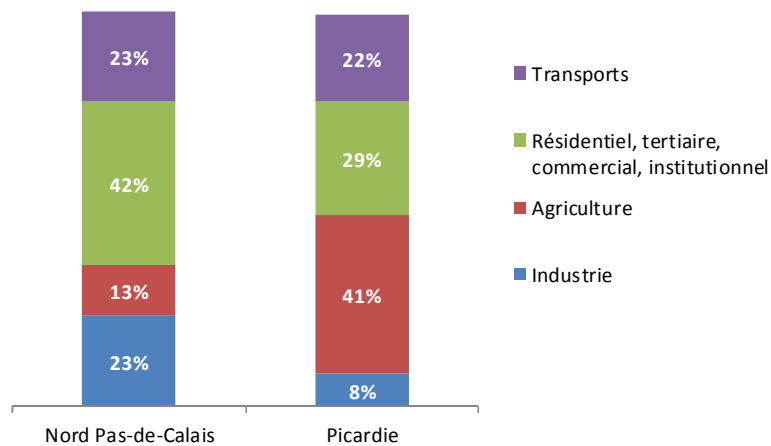
Concentration de $PM_{2,5}$ varie entre 10,6 et 17,1 $\mu\text{g}/\text{m}^3$

PLUS ÉLEVÉES DANS LES ZONES FORTEMENT URBANISÉES



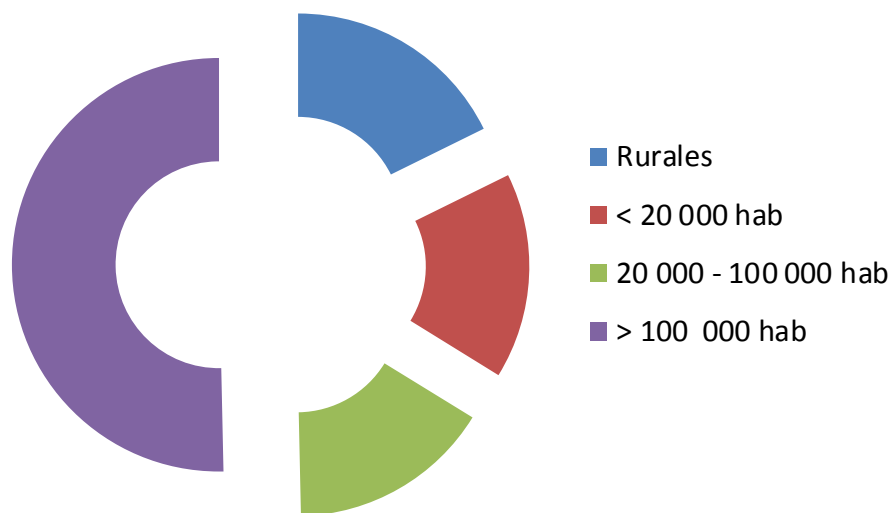
LE MODÈLE GAZEL

SOURCES DE PARTICULES (PM2,5) MULTIPLES ET VARIÉES



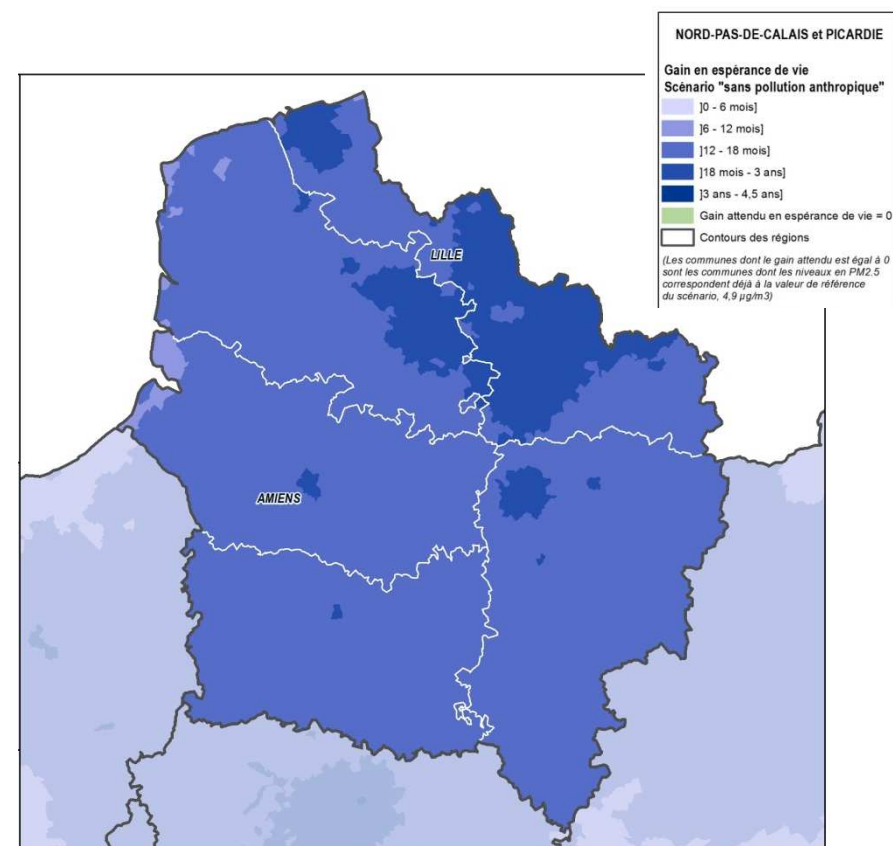
SCENARIO « SANS POLLUTION ANTHROPIQUE »

PLUS DE 6 500 DÉCÈS PAR AN EN LIEN AVEC LA POLLUTION ATMOSPHÉRIQUE EN
NORD PAS DE CALAIS – PICARDIE



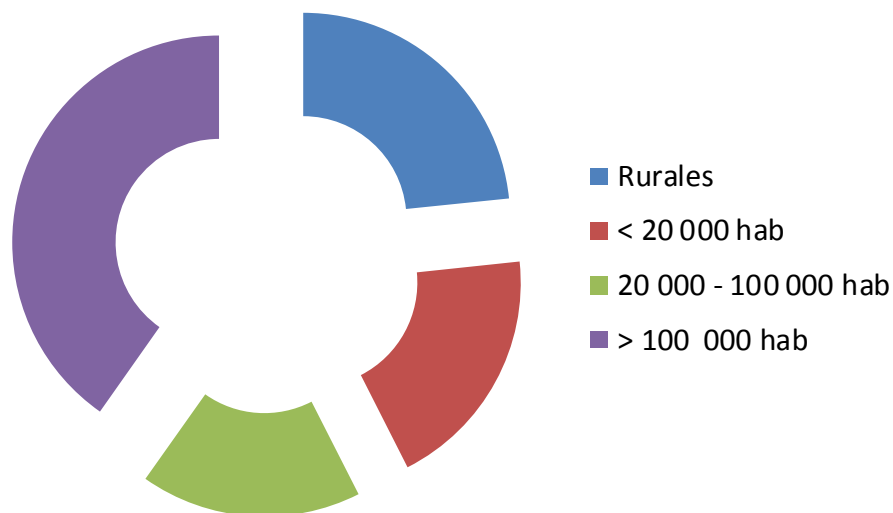
Nombre de décès en lien avec l'exposition PM2,5

- 13% de la mortalité en région
- Perte d'espérance de vie de 16 mois



SCÉNARIO « COMMUNES ÉQUIVALENTES LES MOINS POLLUÉES »

4 950 DÉCÈS ÉVITABLES CHAQUE ANNÉE EN NORD
PAS DE CALAIS - PICARDIE



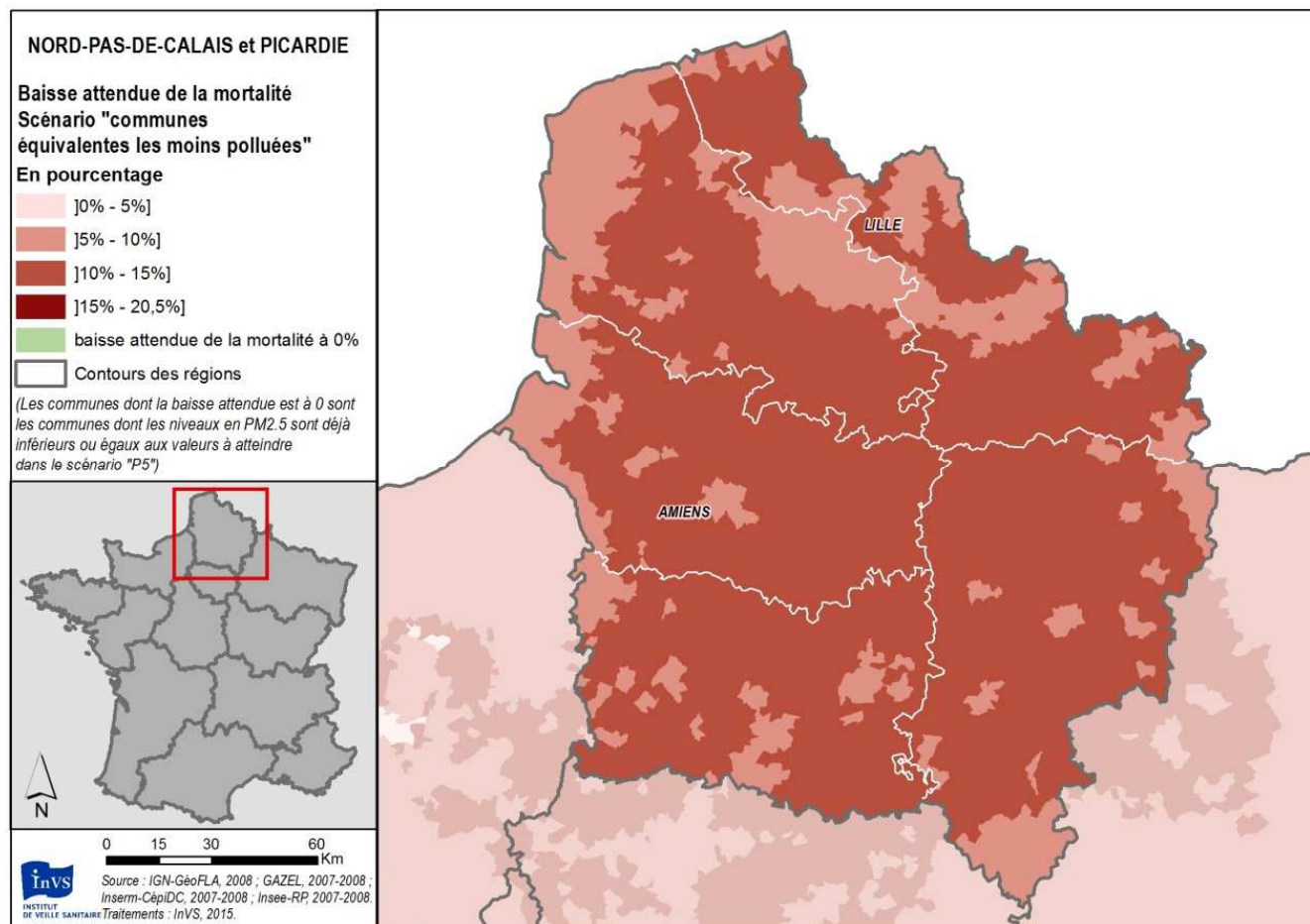
Nombre de décès évités

Concentration de $PM_{2,5}$ à atteindre

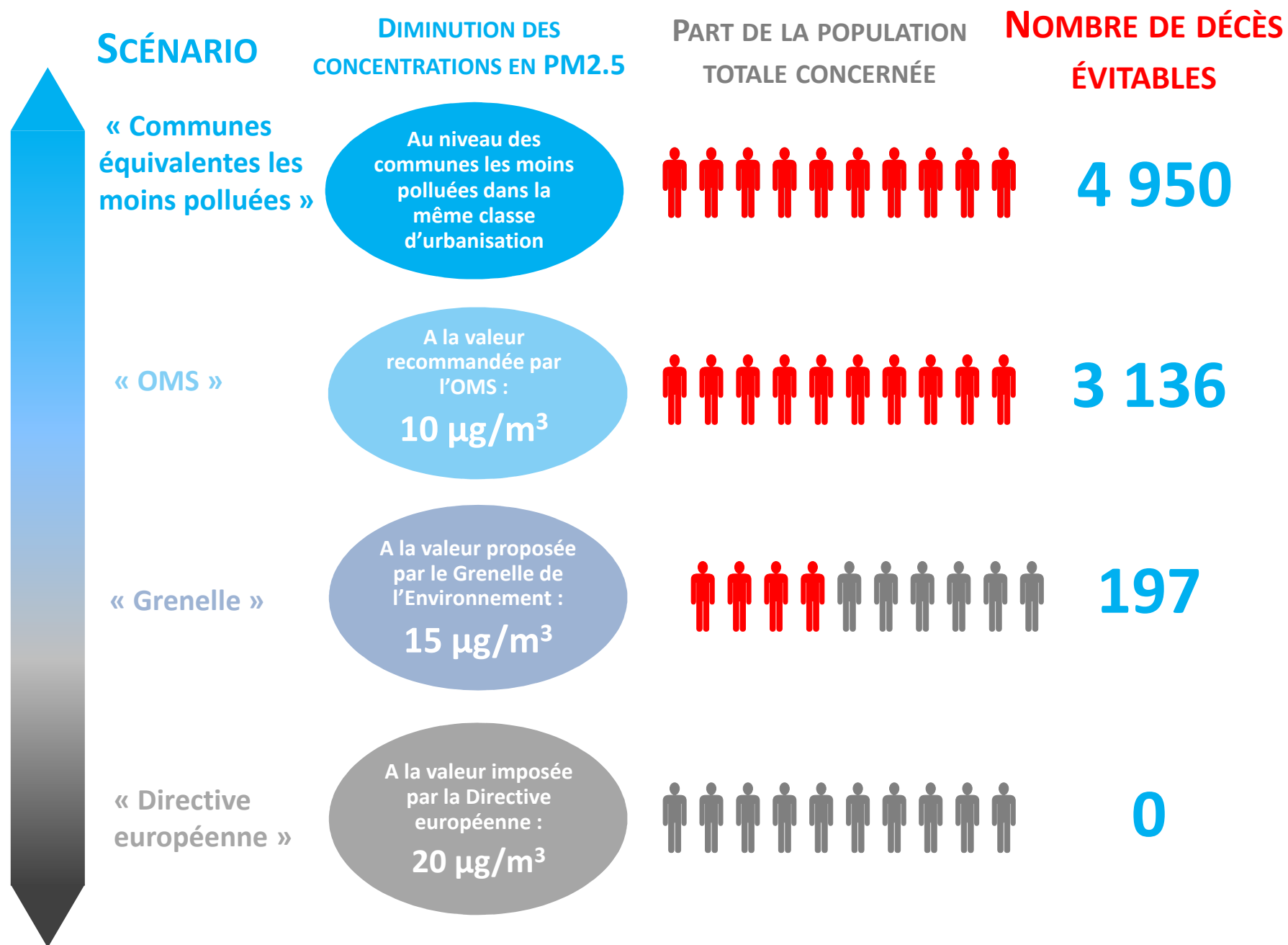
- Rurales : $4,9 \mu\text{g}/\text{m}^3$
- UU < 20 000 hab : $5,7 \mu\text{g}/\text{m}^3$
- UU 20 à 100 000 hab : $6,5 \mu\text{g}/\text{m}^3$
- UU de > 100 000 hab : $9,2 \mu\text{g}/\text{m}^3$

- Baisse de la mortalité totale régionale selon le type de communes : 9 à 12 %
- Gain moyen d'espérance de vie entre 11 et 16 mois

SCÉNARIO « COMMUNES ÉQUIVALENTES LES MOINS POLLUÉES »



DES SCÉNARIOS POUR L'ACTION



APRÈS LE CONSTAT



LA POLLUTION DE L'AIR CAUSE PLUS DE 6 500 DÉCÈS PAR AN EN RÉGION NORD PAS DE CALAIS

QUALITÉ DE L'AIR EN NORD PAS DE CALAIS PICARDIE – UNE SITUATION CONNUE

Des concentrations de PM_{2,5} homogène et plutôt élevées sur l'ensemble du territoire

Des EQIS dans la plupart des grandes agglomérations de la région

DES ACTIONS

Un PPA interdépartemental Nord et Pas-de-Calais depuis 2014

- Réduction des émissions de particules fines (PM₁₀ : ↘ 31 %, PM_{2,5} : ↘ 40 % d'ici 2020)

Un PPA en cours d'élaboration à Creil

Plus d'une 20^{aine} de territoires de la région engagés dans des actions d'amélioration de la qualité de l'air (ville respirable en 5 ans, territoires à énergie positive pour une croissance verte)

A POURSUIVRE

Concentrations moyennes annuelles mesurées de PM_{2,5} qui tendent vers le Grenelle (15 µg/m³) mais qui stagnent en 2014-2015

Les résultats de l'EQIS pour mobiliser tous les acteurs afin d'améliorer la qualité de l'air



...Merci de votre attention

